



FAHRZEUG- EINRICHTUNGEN

Katalog Nr. C CT dd S17 04

GESAMTKATALOG



fami[®]
Storage Systems





INHALT

GESAMTKATALOG STORE VAN

Die Fami-Gruppe	2-3
Die Geschichte	4-5
Store Van	6-7
Das Produkt	8-9
Die technologie	10-11
Die Sicherheit	12-13
3D -Planung	14-15
Unsere Partner	16-17
Bodenplatten und Seitenverkleidungen	18-21
Linie Fast	22-37
Dachträger und Leiterträger	38-45
Laderampe	46-49
Zubehör	50-59
Stahlkoffer	60-65





DIE FAMI-GRUPPE



Das Stammhaus der FAMI-Gruppe stützt sich auf mehrere Werke mit einer Fläche von insgesamt 230.000 m², davon ca. 95.000 m² überdacht, in denen 400 Personen beschäftigt sind. Die Dachgesellschaft der Gruppe hat 6 Niederlassungen in Deutschland, der Schweiz, Polen, Österreich, China und



Argentinien und Vertragshändler in Europa sowie in Südostasien, im mittleren Orient und in Lateinamerika. FAMI verarbeitet alljährlich 8 Mio. Kilo Eisen und Stahl sowie 2,5 Mio. Kilo Kunststoff. Die Produktion findet ausschließlich innerhalb der Gruppe statt, wobei sich ein Betrieb auf die Verarbeitung von Kunststoffen konzentriert. FAMI ist heute ein auf dem internationalen Markt gut konsolidiertes Unternehmen, das für seine qualitativ hochwertigen Produkte, die den unterschiedlichsten Anforderungen gerecht werden, in der ganzen Welt bekannt geworden ist. Die Qualität und Innovativität von FAMI, die das Ergebnis einer konsequenten Arbeit der Forschung und Entwicklung darstellt, wird heute von einem großen Kundenkreis gewürdigt, der von den führenden Unternehmen des Weltmarktes gestellt wird. Die FAMI-Produktpalette für industrielle Innen- und Außenausstattungen mündet in einem Angebot, das die fortschrittlichsten und innovativsten Lösungen des internationalen Marktes anbietet und auf einer konsequenten Arbeit der Forschung und Entwicklung aufbaut, die durch eine spezifische Abteilung des Unternehmens gewährleistet ist, welche sich auf die modernsten technischen Ausrüstungen und Verfahren stützen kann. Die absolute Zuverlässigkeit und die erste Qualität aller von FAMI angebotener Erzeugnisse stellt die Voraussetzung für die uneingeschränkte Entsprechung zu den anspruchsvollen Anforderungen der internationalen Industrie dar und hat die Gruppe heute zu einem führenden Unternehmen des Weltmarktes gemacht.

Die FAMI-Produktion zeichnet sich darüber hinaus durch einen besonderen Respekt vor unserer Umwelt aus. Der gesamte Produktionsprozeß ist von offiziell anerkannten Instituten nach den einschlägigen Bestimmungen zum Umweltschutz und zur gesundheitlichen Unbedenklichkeit zertifiziert; diese Zertifizierung mündet in einer besonderen Zuverlässigkeit der angebotenen Produkte und drückt die unbestrittene Effizienz des Unternehmensaufbaus aus. Um den strengsten Vorschriften gegen Umweltbelastung zu entsprechen, werden die Produktionsanlagen kontinuierlich auf den neusten technischen Stand gebracht und es werden ausschließlich Werkstoffe eingesetzt, die unter dem Aspekt der Unbedenklichkeit und Umweltfreundlichkeit genau selektioniert werden. In diesem Zusammenhang stützt sich die Produktion auf eine der fortschrittlichsten Anlage zum Recycling von Kunststoffen.





DIE GESCHICHTE

Die Geschichte von FAMI geht auf das Jahr 1929 und die Gründung der "FABBRICA ACCESSORI MOBILI INDUSTRIALI" zurück, einem Unternehmen, das Werkstattausstattungen aus Metall und Kunststoff sowie Lagersysteme für die Industrie herstellt. Auf dem Höhepunkt der industriellen Entwicklung in den 70er Jahren richtet sich die Unternehmenspolitik von FAMI über Partnerschaften mit Gesellschaften in Frankreich und in der Schweiz zunehmend auf die Erschließung ausländischer Märkte.



In diesen für das Wachstum des Unternehmens wichtigen Jahren kann sich FAMI auf das große unternehmerische Gespür des Firmenbesitzers Mario Milani stützen, der durch seinen ausgeprägten Sinn für Innovationen und durch die konsequente Erweiterung und Diversifikation der Produktpalette auf entscheidende Weise zur raschen Entwicklung der Gesellschaft beiträgt, die sich bald schon in konkreten Erfolgen niederschlägt. Dieser beneidenswerte Erfolg baut auf dem Konzept der Flexibilität und der Vielseitigkeit auf und mündet in der Realisation von Produkten und Systemen, die ganz nach den individuellen Vorstellungen und unterschiedlichen Anforderungen eines breiten Kundenkreises geschaffen werden. Der zunehmende Einsatz der gegenüber den Metallen leichteren und besser zu verarbeitenden modernen Kunststoffen schließlich ermöglicht dem Unternehmen, seine Produktpalette mit Schubladen- und Containerelementen aus Propylen zu erweitern. Diese Erweiterung und Umstellung ist die Voraussetzung für das weitere Wachstum eines Unternehmens, das mit Schubladen- und Containerelementen, Regal und Schranksystemen, Werkzeugboxen und Wagen ein komplettes Programm zur Ausstattung von Industriebetrieben anbieten kann.

Die ausgesprochen vielseitige Produktpalette des Hauses wird auf führenden Fachmessen vorgestellt, die als ideales Mittel zur Verkaufsförderung sowie zum Abschluß von Handels- und Vertretungsverträgen zur Abdeckung der ausländischen Märkte angesehen werden. So wird 1980 die Aktiengesellschaft FAMI SPA gegründet. Die rasante Entwicklung im Bereich der Technologien beinhaltet eine gezielte Ausbildung der im Unternehmen beschäftigten Arbeitskräfte zu hochspezialisierten Fachtechnikern und führt zur weitgehenden Automation der Produktionsprozesse, die das Unternehmen bald an die Avantgarde der Fachbranche setzt. Heute wird das Unternehmen, das über eine Fläche von insgesamt 200.000 m² verfügt, von den Eigentümern ganz im Sinne des modernen Managements aber auch der in Generationen gewachsenen Tradition der gleichen Familie geleitet, die FAMI eine Spitzenstellung auf dem internationalen Markt beschert hat.





STORE VAN

Store Van ist ein Markenzeichen der FAMI-Gruppe, das 2003 gegründet wurde, um mit der individuellen und professionellen Ausstattung von Kleintransportern und Lastern gezielt einem allgemein auf dem Markt bestehenden Bedarf entgegenzukommen.

Ausgehend von einem großen Engagement, das sich sowohl auf die Planung als auch die Produktion richtet, und dank einer durch Innovativität gekennzeichneten Philosophie und Geschäftsleitung konnte sich das Markenzeichen innerhalb der Gruppe bald eine immer wichtigere Bedeutung sichern. Store Van ist heute mit seinen Niederlassungen in Italien und in ganz Europa präsent, und die Strategie des Unternehmens richtet sich auf den weiteren Ausbau eines kapillaren und effizienten Vertriebsnetzes. Store Van ist somit eine ausgesprochen junge Division, das sich dennoch auf die Tradition und die Seriosität einer gut konsolidierten Gesellschaft namens FAMI stützen kann. Ganz wie FAMI fußt auch Store Van auf einer Strategie, die sich durch Flexibilität und Vielseitigkeit der Produktpalette von der Konkurrenz abhebt und somit durch ein Konzept auszeichnet, das die Division heute zum ganzen Stolz der Gruppe und zu einem wichtigen und zuverlässigen Partner für einen immer größeren Kundenkreis gemacht hat.

Das ausgesprochen breite Programm der Komponenten zur speziellen und individuellen Ausstattung von Kleintransportern und Lastfahrzeugen, das Store Van heute anbieten kann, baut auf einer konsequenten Steigerung der Produktionskapazitäten und auf einem Konzept auf, das Leistung als optimale Nutzung von Zeit versteht. Store Van plant, produziert und installiert Fahrzeugausstattungen und bietet Systeme und individuelle Lösungen an, die den unterschiedlichsten Anforderungen Rechnung tragen.





DAS PRODUKT

DIE LÖSUNGEN

Alle von Store Van angebotenen Systeme und Produkte entstehen auf der Grundlage einer umfassenden Planung und einer genauen Kenntnis der Anforderungen, die durch den täglichen Einsatz von Industriefahrzeugen gegeben sind. Store Van bietet eine breite Palette spezifischer Lösungen zur professionellen Fahrzeugausstattung an, die konzipiert werden, um den täglichen Arbeitsablauf so einfach wie möglich zu machen, und die sich auf das Know How und die technischen Kapazitäten eines renommierten Unternehmens stützen können.

Store Van kann somit ein breites und vielseitiges Programm zur Ausstattung von Industriefahrzeugen gleich welcher Art anbieten, das auch Ihr Fahrzeug zu einer perfekt ausgestatteten fahrbaren Werkstatt macht.

RAUMOPTIMIERUNG

Um eine einfache Handhabung und die optimale Ordnung zur sofortigen Auffindung aller einzelnen Teile zu gewährleisten, werden die von Store Van angebotenen Lösungen unter der Zielsetzung der optimalen Raumausnutzung konzipiert. Mit Store Van haben Sie alles gleich zur Hand und können Werkzeuge und Zubehörteile auf sichere und übersichtliche Weise aufbewahren, so daß Sie Zeit und Raum sparen.

ERSTE QUALITÄT UND ANSPRECHENDES DESIGN

Alle Module der Store Van-Systeme werden aus bewährten und eingehend getesteten Werkstoffen und Verbindungen der ersten Qualität gefertigt. Durch die Kombination von Stahl, Kunststoffen und Aluminium können entscheidende Vorteile erzielt werden, wie robuste Bauweise, Sicherheit, Stabilität, Geräuscharmheit, Leichtigkeit und - last but not least - freundliches, ansprechendes Design. Store Van bietet Standardausstattungen mit Montagesätzen an, die zur Installation in Fahrzeugen unterschiedlichster Art, vom Kombi bis zum großen Laster, geeignet sind.

FLEXIBLES EINBAUKONZEPT

Die Store Van-Systeme zeichnen sich durch ein ausgesprochen flexibles Einbaukonzept aus, das die Installationszeiten deutlich verkürzt und zudem die Möglichkeit der einfachen Umrüstung bzw. des Einbaus in einem anderen Fahrzeug des gleichen Typs bietet.





DIE TECHNOLOGIE



GALVANNEALED STAHL

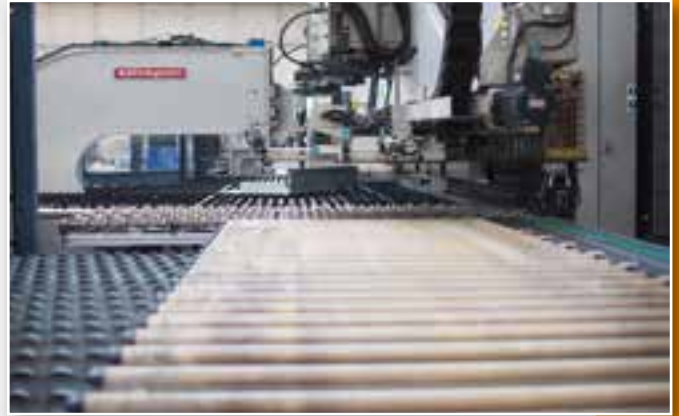
Galvannealed Blech ist eine Variante von feuerverzinktem Blech. Das Produkt unterliegt einem Feuerbeschichtungsprozess und wird bis ca. 550 °C erhitzt. Dies ermöglicht es dem Zink mit dem Stahlblech eine Legierung einzugehen.

Das Ergebnis ist eine Beschichtung mit einer gleichförmigen, feinkörnigen Kristallstruktur an der Beschichtungsoberfläche und einer sehr hohen Oberflächenqualität und Korrosionsbeständigkeit. Dieses Verfahren ist ideal für Automotive Anwendungen. StoreVan hat diese Technik nun auch im Bereich Nutzfahrzeugeinrichtungen implementiert.

DAS VERFAHREN DER KATHODISCHEN ACRYL-TAUCHLACKIERUNG

Die kathodische Acryl-Beschichtung ist eine Oberflächenbehandlung, die den einzelnen Teilen der Einrichtung eine extrem hohe Korrosionsbeständigkeit verleiht. Das Tauchverfahren gewährleistet eine gleichmäßige Beschichtung und einen lang anhaltenden Schutz egal gegen welche Stoffe. Das Acrylharz schützt den Lack bei direkter Belichtung durch die Witterung gegen Ausbleichen und gegen Veränderungen der Korrosionsbeständigkeit.

- Korrosionsbeständigkeit von über 500 Stunden (ASTM D1735 Luftfeuchtigkeit)
- Ausgezeichnete Härte mit einem Mindestrating von 2H



StoreVan ist weltweit der einzige Hersteller von Nutzfahrzeugeinrichtungen, der mit dieser Technologie arbeitet.



DIE SICHERHEIT

Nach dem Gesetz werden Transporter und Laster zur Lagerung und Beförderung von Werkzeugen, Ersatzteilen und Arbeitsmaterialien als Arbeitsplätze angesehen. Die einschlägigen Gesetzesbestimmungen sind umfassend und komplex, so daß der Fahrzeugeigentümer, der zahlreiche Vorschriften und Aspekte beachten muß, guttut, sich an einen professionellen Fahrzeugausstatter zu wenden, der mit diesen Bestimmungen bestens vertraut ist und die Entsprechung der Fahrzeugausstattung zu allen Vorschriften garantieren kann.



Alle von Store Van angebotenen Lösungen werden gemäß der strengsten Bestimmungen zum Unfallschutz und zur Verkehrssicherheit entwickelt. Dabei werden ausschließlich Markenartikel und Komponenten eingesetzt, die unter ergonomischen Gesichtspunkten und entsprechend der jeweils anfallenden Arbeitsabläufe ausgesucht und entwickelt werden.

CRASH TEST
ECE-R17



CRASH-TEST mit einer Aufprallgeschwindigkeit von 50 Km/h:



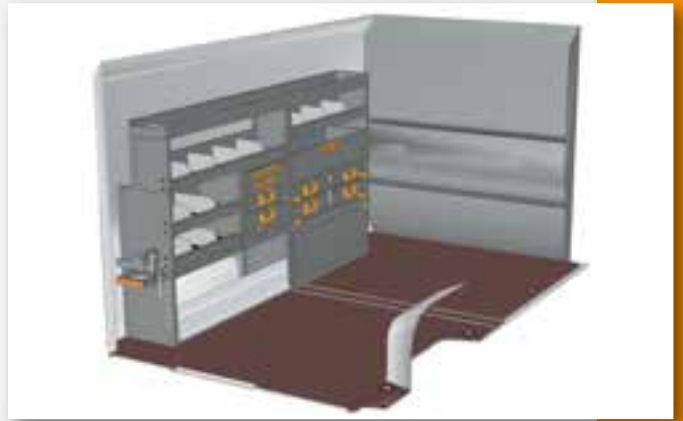
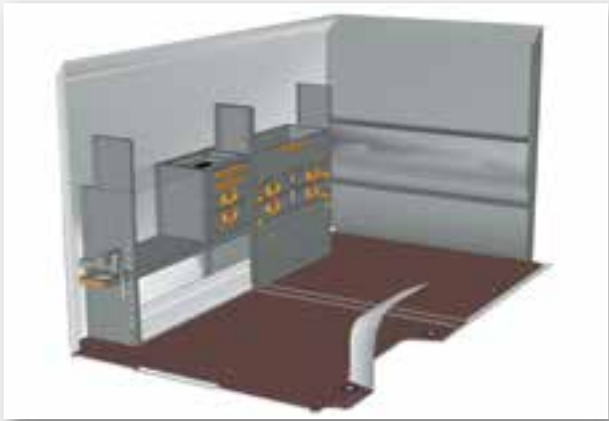
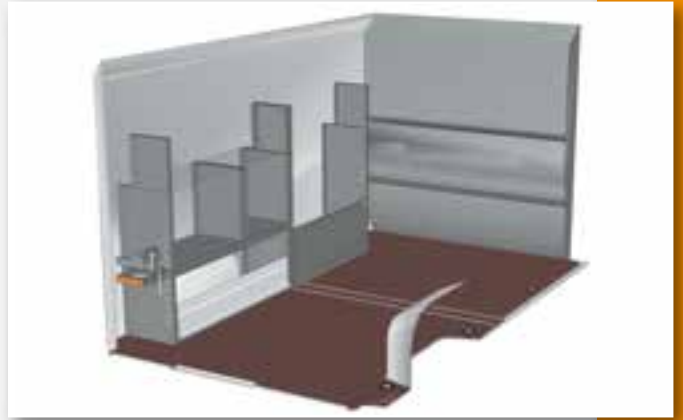
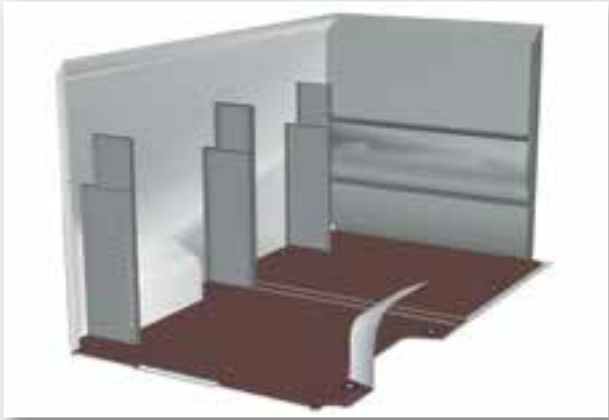


3D -PLANUNG

Alle Ausstattungsvorschläge für die Kunden werden mit 3D-Zeichnungen des spezifischen Lieferwagenmodells und der jeweiligen Ausrüstung ausgestattet, um dem interessierten Nutzer zu ermöglichen, eine realistische und hoch definierte Simulation der Innenausstattung bis ins Detail zu erhalten.

Dank der neuesten Software und der hohen Professionalität der Programmnutzer kann in wenigen Minuten der Innenbereich des Lieferwagens kreiert und geändert werden, bis der Kunde vollständig zufrieden ist. Die verschiedenen Innenausstattungs-lösungen können somit die Arbeitsanforderungen aller Kategorien zufrieden stellen, die mit der Nutzung des Lieferwagens zur Ausführung ihres Berufs verbunden sind.







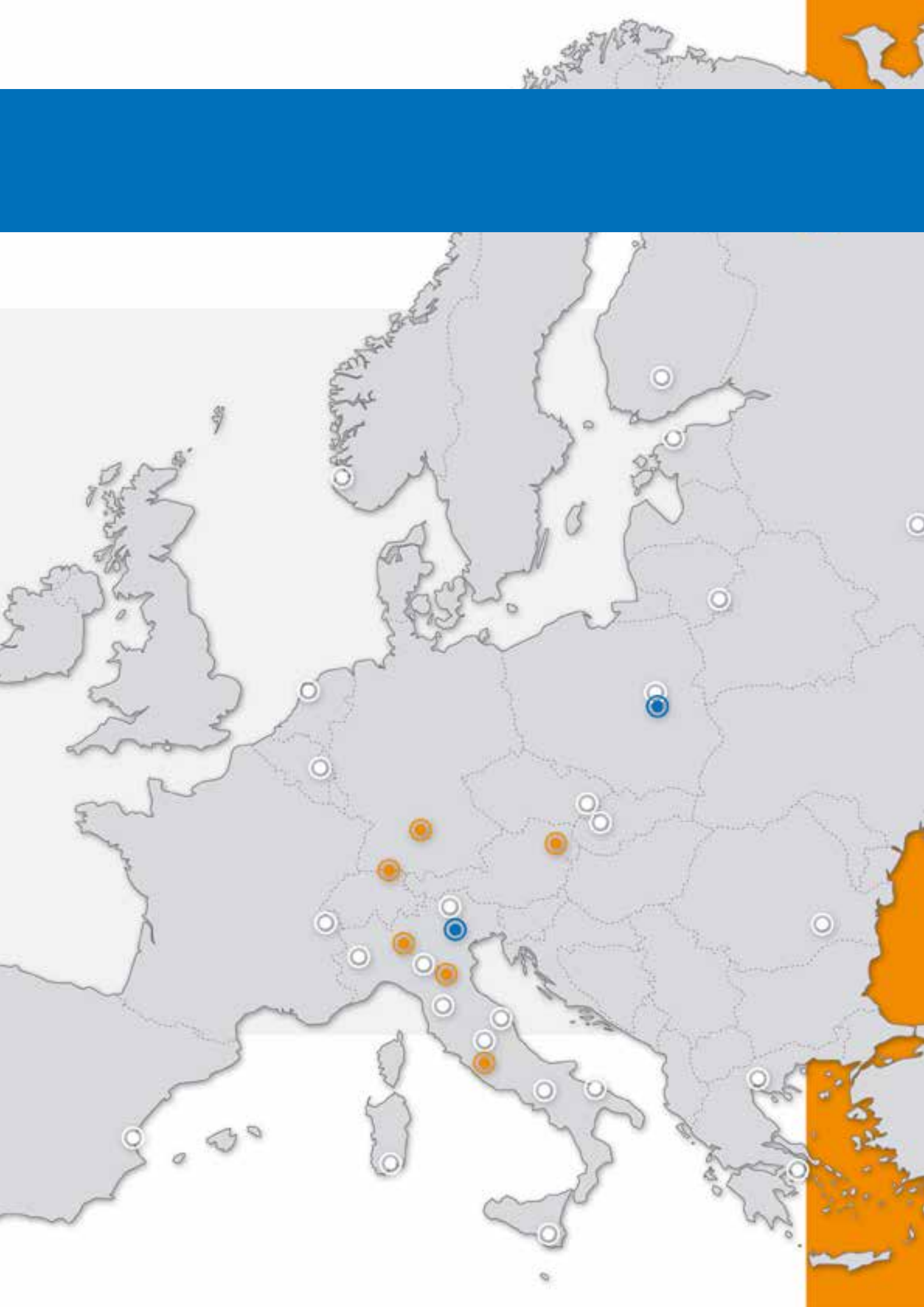
UNSERE PARTNER

Durch die Store Van-Filialen ist der kapillare Vertrieb aller unter der Marke STORE VAN angebotener Ausrüstungen und Komponenten gewährleistet. Diese gut ausgestatteten Niederlassungen, in denen auf selbständige Weise sowohl standardisierte Systeme als auch individuelle Lösungen realisiert werden, sind über das gesamte nationale und europäische Territorium verteilt.

Alle Niederlassungen arbeiten nach der gleichen, innovativen Unternehmensstrategie von Store Van und nach der Philosophie der Gruppe und stützen sich auf die günstigen Konditionen der von der Geschäftsleitung der Dachgesellschaft abgeschlossenen Handelsverträge.

Die vom Mutterhaus gewährleistete Assistenz sowie Initiativen zur kontinuierlichen Aktualisierung und Weiterbildung sorgen dafür, daß sich alle Store Van- Filialen auf umfassend geschultes, hochspezialisiertes Personal stützen können, so daß eine kompetente und optimale Kundenberatung sowie die Ausstattung der Fahrzeuge gewährleistet sind, die den strengsten Vorschriften zur Verkehrssicherheit entspricht. Diese Partnerschaft hat Store Van ermöglicht, in kürzester Zeit auf beinahe allen Märkten Europas vertreten zu sein und auf diesen Märkten weiter zu wachsen. Eine Partnerschaft, die von der Philosophie der FAMI-Gruppe ausgeht, die ihr Know How und ihre Ressourcen mit allen Filialen teilt und sie in die Projekte zur Entwicklung von Lösungen und Spezialtechniken einbindet, um so in der Lage zu sein, den zunehmend komplexeren Anforderungen und Erwartungen des nationalen und internationalen Marktes Rechnung zu tragen.

-  *Händler*
-  *Filialen*
-  *Herstellungswerke*





BODENPLATTEN UND SEITEN- VERKLEIDUNGEN



LEICHTIGKEIT

Schutzpaneele aus zellenförmigen Polypropylenplatten Stärke 4 mm.



STOSSFEST

Profil aus Aluminium, ohne scharfen Kanten, mit serienmäßig abgerundeten Kanten im hinteren und vorderen Bereich der Schiebetür.



KEINE NIETEN - KEINE BOHRUNGEN

Die Ladeflächen werden – wenn möglich – mit Polypropylen-tassen, Schrauben und Scheiben geliefert, um die Ladefläche an die Originalmontagevorrichtungen des Fahrzeugs zu befestigen.



SCHNELLE MONTAGE

Die Ladeflächen werden mit einer Stärke von **9 und 12 mm** und in längeren Fahrzeugen, zur Erleichterung der Montage, in mehreren Teilen geliefert, mit einem hierfür vorgesehenen, **patentierten**, einrastenden Profil aus Alu, um die Anpassungen perfekt zu gestalten.





INNENSCHUTZ DES LADERAUMS



Bodenplatten und Seitenver- kleidungen

Vorgeformte Böden, ein- oder mehrteilig, einspannbar mit Einsätzen aus fließgepresstem Aluminium

Hergestellt aus Birke/Nadelbaum-Multiplexplatten mit Phenolbeschichtung, Stärke 9 mm/12 mm, auf beiden Seiten verharzt und mit verschleiß- und rutschfester Behandlung auf der Trittfläche. Innovatives und flexibles, patentiertes Verbindungssystem.



Seitenverkleidungen

Schutzpaneele aus zellenförmigen Polypropylenplatten Stärke 4 mm. Leicht und widerstandsfähig.



Riffelaluminium

Sowohl die Paneele als auch die Böden können aus rutschfestem Riffelaluminium hergestellt sein.



Stahlgitter

Für den Schutz der Glasfläche der Hecktüren des Lieferwagens.





LINIE FAST



SICHERE VERANKERUNG

Innovatives Ankersystem der Module an der Karosserie durch Aluschiene.



GARANTIERTER VERLAUF

Schubladen auf optimal gleitenden Führungen mit mechanischer Sicherheitssperre in Öffnung und Schließung.



MONTAGESCHNELLIGKEIT, TOTALE MODULARITÄT

Höhenverstellung der verschiedenen Elemente im Raster von 25 mm.



STRAPAZIERFÄHIG UND GERÄUSCHARM

Elemente mit großer Tragkraft und Beständigkeit, hergestellt im Rohraufbau. Schallschluckende Sicherheitselemente zwischen den verschiedenen Metallelementen.





DIE RAUMOPTIMIERUNG



Linie Fast

1 Arbeitsplatten

Multiplexplatten aus Buche Stärke 25 mm.
Lieferbar für folgende Module:
Breite: 508 / 717 / 1016 / 1225 mm
Tiefe: 365 / 445 mm

2 Vollauszugschubladen mit einer Tragkraft von 50 bis 80 kg

Intuitives, bedienungsfreundliches Öffnen mit nur einer Hand und mechanische Sicherheitssperre der geöffneten/geschlossenen Schublade durch den Griff. Unzählige Einteilungsmöglichkeiten der Schubladen mit Zubehör aus Kunststoff oder Metall. Lieferbar für folgende Module:
Breite: 508 / 717 / 1016 / 1225 mm
Tiefe: 365 / 445 mm
Höhe der Schubladenfronten: 75 / 100 / 125 / 150 / 200 mm

3 Ausziehbare Kofferablagen für einen oder zwei Koffer. Für Koffer mit unterschiedlicher Höhe und Tiefe

Lieferbar für folgende Module:
Breite: 508 / 1016 / 1225 mm
Tiefe: 365 / 445 mm

4 Klapptüren für die Montage an der Ladefläche oder an Böden

Intuitives, bedienungsfreundliches Öffnen mit nur einer Hand durch Griff. Lieferbar für folgende Module:
Breite: 508 / 717 / 1016 / 1225 / 1524 mm
Nutzhöhe: 225 / 400 mm

5 Liftklappen mit unterstützter Öffnung

Lieferbar für folgende Module:
Breite: 508 / 717 / 1016 / 1225 / 1524 mm
Nutzhöhe: 350 / 400 mm





DIE RAUMOPTIMIERUNG



Linie Fast

1 Teleskop-Langgutwanne mit Klappseite

Lieferbar für folgende Module:
Breite: von 1750 bis 4000 mm
Tiefe: 265 / 365 mm
Höhe: 90 mm

2 Top-Wannen mit Trennwänden aus Aluminium

Lieferbar für folgende Module:
Breite: 299 / 508 / 717 / 1016 / 1225 / 1524 / 1733 mm
Tiefe: 265 / 365 / 445 mm
Fronthöhe: 73 mm
Höhe der Rückseite: 73 mm

3 Böden

Lieferbar für folgende Module:
Breite: 508 / 717 / 1016 / 1225 / 1524 mm
Tiefe: 265 / 365 mm
Fronthöhe: 35 mm
Höhe der Rückseite: 100 mm
lieferbar mit oder ohne Polypropylenbehälter

4 Wannen mit Trennwänden aus Aluminium

Lieferbar für folgende Module:
Breite: 508 / 717 / 1016 / 1225 / 1524 / 1733 mm
Tiefe: 265 / 365 / 445 mm
Fronthöhe: 73 mm
Höhe der Rückseite: 146 mm

5 Schubladen

Siehe S. 23

6 Kofferablagen fest für einen oder zwei Koffer

Lieferbar für folgende Module:
Breite: 508 / 717 / 1016 / 1225 mm
Tiefe: 365 / 445 mm

7 Traversen mit verstellbarem Gurt

Lieferbar für folgende Module:
Breite: 508 / 717 / 1016 / 1225 / 1524 / 1733 mm





DIE RAUMOPTIMIERUNG



Linie Fast

Ausziehbare Schraubstockwerkbenke aus Buchenmultiplexplatten

Lieferbar für folgende Module:
Tiefe: 265 / 365 / 465 mm



Schraubstock

Drehbarer Stahlschraubstock mit mechanischer Sperre.
Backenbreite: 100 / 125 mm



Schwenkbare Schraubstockwerkbenke mit Fußbodenstütze

Mögliche Höhenverstellung der Arbeitsfläche.
Bodenbreite: 240 / 340 mm
Tiefe: 1150 mm





DIE RAUMOPTIMIERUNG



Vertikal- auszugrahmen

Vertikale Auszugssysteme mit Modulkombination mit Wannen und Böden

Am Auszugssystem können verschiedenartige Modulkombinationen angebracht werden. Mechanische Sicherheitssperre des Auszugelements in Öffnung und Schließung durch den Hebel.

Nutzhöhe: 655 / 855 / 1055 mm

Tiefe: 1234 mm

Auzug: 50% - Tragkraft 100 Kg

Auzug: 75% - Tragkraft 75 Kg





DIE RAUMOPTIMIERUNG



Horizontal- auszugrahmen

 **Horizontale Auszugssysteme mit Führungen aus fließgepresstem Aluminium und Boden mit ölfestem Gummibelag**

Mechanische Sperre des Bodens in Öffnung und Schließung. Mögliche Feststellung des geöffneten Bodens in beliebiger Position.

Tragkraft: 300 Kg
Auszug: 60%





DIE RAUMOPTIMIERUNG



Zweistufiger Boden



Zweistufiger Boden

Auszug der Schubladen 100%. Unzählige Einteilungsmöglichkeiten der Schubladen mit Zubehör aus Kunststoff oder Metall.

TECHNISCHE DATEN DER SCHUBLADE:

Tragkraft: 150 Kg
Fronthöhe: 50 / 75 / 100 / 125 / 150 / 200 mm
Nutzbreite: 906 / 1076 mm
Nutztiefe: 600 mm





DIE RAUMOPTIMIERUNG



Zweistufiger Boden mit Klappen



Zweistufiger Boden mit Klappen

Der zweistufige Boden mit Klappen ermöglicht eine Laderaumausnutzung bis zu 95%. Auszug der Schubladen 100%. Unzählige Einteilungsmöglichkeiten der Schubladen mit Zubehör aus Kunststoff oder Metall. Horizontalauszugrahmen (Auszug 60%) Tragkraft 160 Kg.

TECHNISCHE DATEN DER SCHUBLADE:

Tragkraft: 150 Kg
Fronthöhe: 50 / 75 / 100 / 125 / 150 / 200 mm
Nutzbreite: 906 / 1076 mm
Nutztiefe: 600 mm





DACHTRÄGER UND LEITERTRÄGER



KORROSIONSFEST

Aufbau ganz aus Alu und Edelstahl.



PATENTIERTE ANSCHLÜSSE

Zusammensetzbare Gelenkanschlüsse zur Anpassung der Struktur des Leiterträgers an die abgerundeten Formen des Fahrzeugdachs.



LEICHTE ANWENDUNG

Dank der Hydraulikbremse und den Gasfedern erfolgen der Hub und das Senken des Leiterträgerschlittens Aladin leicht.



GARANTIERTE SICHERHEIT

Der Dachträger und der Leiterträgerschlitten sind mit einem Tragkraftetikett ausgestattet und GS-TÜV-zertifiziert.







FÜR EINEN SICHEREN TRANSPORT IHRER LEITER



Dachträger und Leiterträger

Leiterträger Serie Aladin

Servounterstützte Auf- und Abbewegung für Leitern bis 60 Kg.





FÜR EINEN SICHEREN TRANSPORT IHRER LEITER



Dachträger und Leiterträger



Leiterträger Serie Talento

Gebremste Abwärtsbewegung für Leitern bis 60 Kg.





FÜR EINEN SICHEREN TRANSPORT IHRER LEITER



Dachträger und Leiterträger



Leiterträger Serie Golia

Ausgewuchtetes System für Leitern bis 60 Kg.





LADERAMPE



EINSTELLBARES FÜSSCHEN

Höheneinstellbare Füßchen mit Rollenaufgabe zur Anpassung der Rampe an die vertikalen Bewegungen des Fahrzeugs.



PERFEKTER AUSGLEICH

Unterstützte Öffnung und Schließung durch Gasfedern, um die Bewegung zu erleichtern.



DOPPELTE VERANKERUNG

Untere Verankerung ohne Bohrungen durch die Originalvorrichtung des Fahrzeugs. Obere Verankerung zur Stabilisierung und Verstärkung der Struktur.



FÜR ALLE ANFORDERUNGEN

Großes Rampenangebot für Fahrzeuge: FIAT, PEUGEOT, CITROËN, VOLKSWAGEN, MERCEDES, FORD, RENAULT, OPEL, NISSAN, IVECO. Tragkraft von 600 Kg bis 1500 Kg.







DER SICHERSTE ZUGANG INS FAHRZEUG

1



Laderampe

Servounterstützte Laderampen mit Stahlrohrstruktur und Boden aus rutschfestem Riffelaluminium

Verankerung mit dem Fahrzeug durch Teleskopständer und Stützsystem der selbstpositionierenden Füßchen. Für die Montage sind keine strukturellen Änderungen der Fahrzeugkarosserie und der Ladefläche notwendig. Sehr kurze Montagezeit.

Tragkraft: von 600 bis 1500 Kg
Nutzbreite des Bodens: von 800 bis 1350 mm
Nutzlänge des Bodens: von 2000 bis 3000 mm





ZUBEHÖR



MODULEN-
ZUBEHÖR



ZUBEHÖRTEILE
FÜR WERKZEUGE



ELEKTRISCHE
UND PNEUMATISCHE
ZUBEHÖRTEILE



ZUBEHÖRTEILE FÜR
DIE SICHERHEIT DER LADUNG





DIE IDEALE VERVOLLSTÄNDIGUNG FÜR ALLE MODULE



Modulenzubehör

1 Papierrollen-Kit Ø 140 mm / 240 mm

2 Spraydosenhalter

3 Erste-Hilfe-Kasten

4 Kabeltragsattel aus lackiertem Aluminium lieferbar in drei verschiedenen Größen

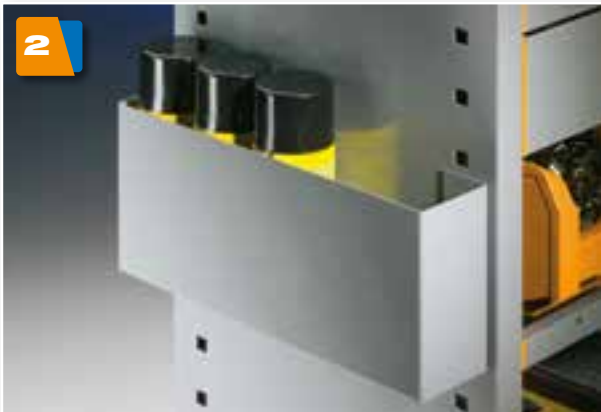
5 Mappe für die Formate DIN A5 und DIN A4



1



2



3



4



5





Modulenzubehör

6 Halterungen mit Gurt für Flaschen und Feuerlöscher.

7 Stahlschraubstöcke mit Prismen-Backen und Drehplatten

8 Werkzeug-Magnet

9 Silikonträgersatz

10 Kanister und Kanisterhalter

11 Handwasch-Kit





ZUBEHÖR ZUR ERHÖHUNG DER LEISTUNGEN



Elektr. und Pneumatische Zubehörteile

1 Beleuchtungsanlagen LED 12 V

2 220 V - 380 V - Kompressoren

3 Aufroller für elektrische und pneumatische Anlagen

4 Multi-power-Einrichtung für Strom und Druckluft





BEFESTIGEN SIE DIE LADUNG UND FAHREN SIE SORGENLOS



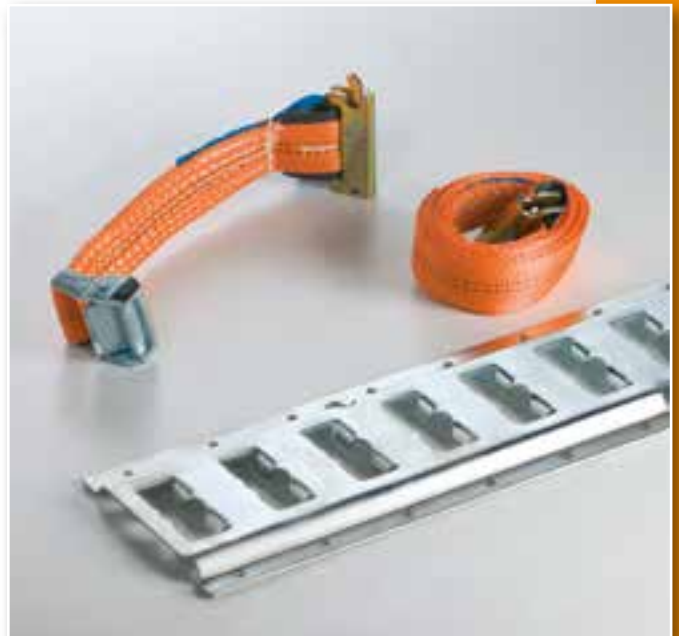
Zubehörteile für die Sicherheit der Ladung

1 Gurte

2 Aluprofile zur Ladungsbefestigung

3 Aluseitenwände zur Ladungsbefestigung

4 Aluprofilstangen zur Ladungsbefestigung





STAHLKOFFER



STAHLKOFFER



KUNSTSTOFFKOFFER





IDEAL FÜR NOTEINSATZ



Stahlkoffer



Stahlkoffer

Die neuen StoreBox Stahlkoffer:
leer oder in verschiedenen
Lösungen erhältlich.

Für weitere Informationen laden
Sie bitte den Online-Katalog herunter.





IDEAL FÜR NOTEINSATZ



Stahlkoffer



Kunststoffkoffer

Die neuen StoreBox Kunststoffkoffer:
leer oder in verschiedenen
Lösungen erhältlich.

Für weitere Informationen laden
Sie bitte den Online-Katalog herunter.



LIEFERBEDINGUNGEN

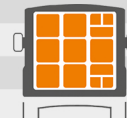
- Bodenplatten und Seitenverkleidungen werden in mehreren Teilen geliefert.
- Dachträger und Leiterträger werden **lose** geliefert.
- Module werden **vormontiert** komplett mit Fahrzeugbefestigungsmaterial geliefert.
- Produkte sollen vorzugsweise von **Vertragshändlern** installiert werden.
- Produkte werden **verpackt** geliefert.
- **3 Jahre Garantie** auf unsere Komponenten.
- Die Tragkräfte beziehen sich auf **gleichmäßig verteilte Last**.

SUPPLY CONDITIONS

- Flooring and linings supplied in several pieces.
- Roof and ladder racks supplied **flat-packed**.
- Modules are supplied **preassembled** complete of fixing material to the vehicle.
- For products installation, please get in touch with our **approved installer's network**.
- Products provided **with packaging**.
- Our products are covered by a **3-years warranty**.
- Load capacities refer to **uniformly distributed loads**.

WWW.BAESTLEIN-FAHRZEUGEINRICHTUNGEN.DE

BÄSTLEIN GmbH
FAHRZEUGEINRICHTUNGEN



BÄSTLEIN-FAHRZEUGEINRICHTUNGEN GMBH
HANS- LINGL- STR. 12
86381 KRUMBACH/SCHWABEN

FON (+49) 0 82 82/89 06 610
FAX (+49) 0 82 82/89 06 612