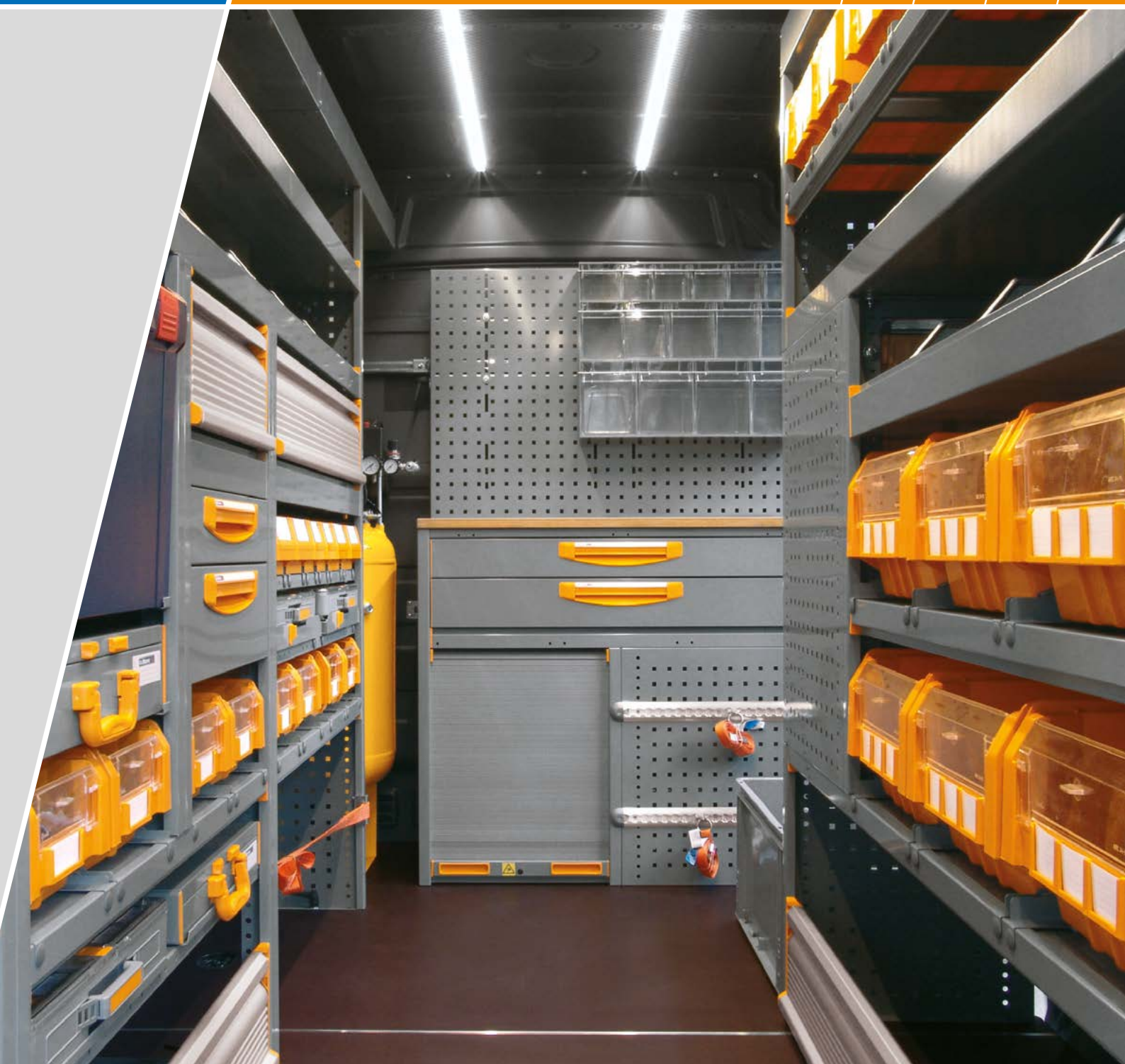




FAHRZEUG- EINRICHTUNGEN

FITTINGS FOR COMMERCIAL VEHICLES





GALVANNEALED STAHL

GALVANNEALED STEEL



Galvannealed Blech ist eine Variante von feuerverzinktem Blech. Das Produkt unterliegt einem Feuerbeschichtungsprozess und wird bis ca. 550 °C erhitzt. Dies ermöglicht es dem Zink mit dem Stahlblech eine Legierung einzugehen.

Das Ergebnis ist eine Beschichtung mit einer gleichförmigen, feinkörnigen Kristallstruktur an der Beschichtungs Oberfläche und einer **sehr hohen Oberflächenqualität und Korrosionsbeständigkeit**.

Dieses Verfahren ist ideal für Automotive Anwendungen. StoreVan hat diese Technik nun auch im Bereich Nutzfahrzeugeinrichtungen implementiert.



Galvannealed sheet is a variant of hot-dip galvanized sheet. The product is subject to a hot-dip-galvanization process and subsequently heated to approximately 550°C, combining the zinc with the sheet surface to make an alloy with iron.

The result is a uniform zinc coating with a fine-grained crystalline structure along with a **much higher surface quality and corrosion resistance**.

This process is ideal for automotive applications. StoreVan introduced and implemented this technology in the commercial vehicles equipment field.

StoreVan ist weltweit der einzige Hersteller von Nutzfahrzeugeinrichtungen, der mit dieser Technologie arbeitet.

StoreVan is the sole LCV's equipment manufacturer worldwide to make use of this technology.



DAS VERFAHREN DER KATHODISCHEN ACRYL-TAUCHLACKIERUNG

CATHODIC DIP PAINTING WITH ACRYLIC RESIN

Die kathodische Acryl-Beschichtung ist eine Oberflächenbehandlung, die den einzelnen Teilen der Einrichtung eine **extrem hohe Korrosionsbeständigkeit** verleiht. Das Tauchverfahren gewährleistet eine **gleichmäßige Beschichtung** und einen lang anhaltenden Schutz egal gegen welche Stoffe. Das Acrylharz schützt den Lack bei direkter Belichtung durch die Witterung gegen Ausbleichen und gegen Veränderungen der Korrosionsbeständigkeit.

- Korrosionsbeständigkeit von über 500 Stunden (ASTM D1735 Luftfeuchtigkeit)
- Ausgezeichnete Härte mit einem Mindestrating von 2H

Cataphoresis painting is a paint surface treatment able to give the equipment elements a **remarkable resistance to corrosion**; characterized by **uniform deposit** of an acrylic resin on the element surface, it ensures long lasting and high protection against chemical agents and other types of surface attacks. The acrylic resin allows a direct exposure to atmospheric agents without altering its technical features. This process ensures an increased protection against rust.

- Corrosion resistance of more than 500 hours (humidity ASTM D1735)
- Excellent hardness with a minimum rating of 2H





TECHNOLOGIE UND INNOVATION

TECNOLOGY AND INNOVATION



- **Vollkommen modulare galvannealed Stahlstruktur, Acryl-KTL**
- Schalldämpfende Kunststoffelemente zwischen den verschiedenen Metallkomponenten
- Innovatives Befestigungssystem der Module an der Karrosserie mit Aluschienen
- Ergonomische Kunststoffgriffe mit Schloss und Schlüssel (Auf Anfrage)
- Schubladen auf optimal gleitenden Führungen mit mechanischer Sicherheitssperre im offenen und geschlossenen Zustand (D5)
- Höhenverstellung der verschiedenen Elemente in einem Raster von 25 mm
- Mit Rohrsystem hergestellte Elemente für eine hohe Tragkraft und Widerstandsfähigkeit



- **Modular galvannealed steel structure with cathodic acrylic immersion coating**
- Sound absorbent safety elements between the various metal parts
- Innovative aluminium bar anchorage system of the modules to the bodywork
- Ergonomic plastic handles with possible key locking on request
- Drawers on super smooth guides with opening and closing safety stops (D5)
- 25 mm height adjustment of the various elements
- Elements constructed with a high resistant and load bearing tubular system



ENTSCHEIDEN SIE SICH FÜR PROFESSIONELLE SICHERHEIT

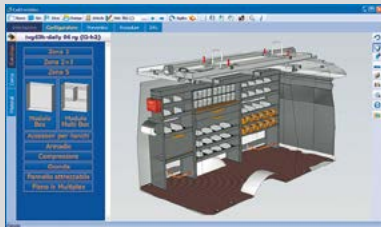
CHOOSE A PROFESSIONAL SAFETY



- Nach **ISO 9001:2015** zertifiziert
- Erfolgreicher **CRASH TEST** durchgeführt nach **ECE-R17** mit einer Aufprallgeschwindigkeit von **50 Km/h**
- **GS-Zertifizierung** für Inneneinrichtungen und Laderampen
- **GS-Zertifizierung** für Dachträger und Leiterträger

- **ISO 9001:2015** certified
- Brilliantly passed the **CRASH TEST** carried out according to the most recent European regulations **ECE-R17** with impact at **50 Km/h**
- **GS certification** for interior fittings and loading ramps
- **GS certification** for roof and ladder racks





PLANEN SIE IHRE MOBILE WERKSTATT MIT INNOVATIVEN IDEEN UND BRANCHENSPEZIFISCHEN EINRICHTUNGEN

DESIGN YOUR MOBILE WORKSHOP WITH INNOVATIVE IDEAS AND SPECIAL INTERIORS



- Kostenlose Einrichtungsvorschläge mit 3D-Planung
- Flexible Einrichtungssysteme für alle Fahrzeugtypen
- Individuelle Ausstattungen für jeden Bedarf
- Grosse Auswahl an Zubehör

- Free fittings for commercial vehicles 3D-Design proposals
- Flexible fitting systems for all type of vehicles
- Customised solutions for every kind of use
- Wide range of accessories



STRATEGISCH STARK

STRATEGICALLY STRONG

- 3 Jahre Garantie
- Garantierter Nachverkaufsservice
- Elegantes Design
- Kurze Einbauzeit
- Ergonomische Lösungen
- Möglichkeit des erneuten Einsatzes der Einrichtung
- Patentierte und zertifizierte Produkte

- 3 years warranty
- Free after-sales assistance
- Elegant design
- Assembly speed
- Ergonomic designed solutions
- Possible reutilisation of the equipment
- Patented and certified products



LIEFERBEDINGUNGEN

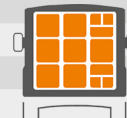
- Bodenplatten und Seitenverkleidungen werden in mehreren Teilen geliefert.
- Dachträger und Leiterträger werden **lose** geliefert.
- Module werden **vormontiert** komplett mit Fahrzeugbefestigungsmaterial geliefert.
- Produkte sollen vorzugsweise von **Vertragshändlern** installiert werden.
- Produkte werden **verpackt** geliefert.
- **3 Jahre Garantie** auf unsere Komponenten.
- Die Tragkräfte beziehen sich auf **gleichmäßig verteilte Last**.

SUPPLY CONDITIONS

- Flooring and linings supplied in several pieces.
- Roof and ladder racks supplied **flat-packed**.
- Modules are supplied **preassembled** complete of fixing material to the vehicle.
- For products installation, please get in touch with our **approved installer's network**.
- Products provided **with packaging**.
- Our products are covered by a **3-years warranty**.
- Load capacities refer to **uniformly distributed loads**.

WWW.BAESTLEIN-FAHRZEUGEINRICHTUNGEN.DE

BÄSTLEIN GmbH
FAHRZEUGEINRICHTUNGEN



BÄSTLEIN-FAHRZEUGEINRICHTUNGEN GMBH
HANS- LINGL- STR. 12
86381 KRUMBACH/SCHWABEN

FON (+49) 0 82 82/89 06 610
FAX (+49) 0 82 82/89 06 612