



# FAHRZEUG- EINRICHTUNGEN



## DIVIDERS SERIES



**DIVIDERS**  
**E4 365 050**  
S. 4



**DIVIDERS**  
**E5 365 050**  
S. 16



**DIVIDERS**  
**E4 365 071**  
S. 6



**DIVIDERS**  
**E5 365 071**  
S. 18



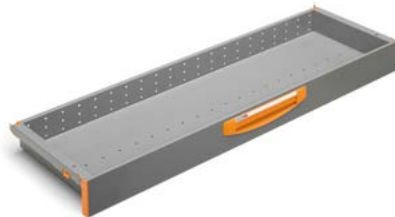
**DIVIDERS**  
**E4 445 050**  
S. 8



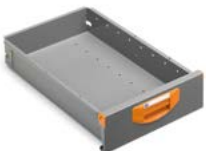
**DIVIDERS**  
**E5 365 101**  
S. 20



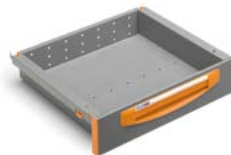
**DIVIDERS**  
**E4 445 071**  
S. 10



**DIVIDERS**  
**E5 365 122**  
S. 22



**DIVIDERS**  
**E4 508 036**  
S. 12



**DIVIDERS**  
**E5 445 050**  
S. 24



**DIVIDERS**  
**E4 508 044**  
S. 14



**DIVIDERS**  
**E5 445 071**  
S. 26



**DIVIDERS**  
**E5 445 101**  
S. 28



**DIVIDERS**  
**E5 445 122**  
S. 30



### DIVIDERS

**E8 091 042**

S. 32



### DIVIDERS

**E8 091 058**

S. 34



### DIVIDERS

**E8 093 042**

S. 36



### DIVIDERS

**E8 093 058**

S. 38



### DIVIDERS

**E8 108 042**

S. 40



### DIVIDERS

**E8 108 058**

S. 41





# DIVIDERS

## E4 365 050

Einteiler für Schubladen Serie S4 geeignet für Module mit  
Breite 508 mm und Tiefe 365 mm  
Schubladentragkraft: 40 Kg  
Verfügbare Höhen: 100 - 150 mm



**BEISPIEL E4 365050 A0** für Höhen: 100 - 150 mm

Einteilungsbeispiel für Schublade aus Stahl F 22 S4 365050:  
1 Gummiteppich "mat" S4/S5



**BEISPIEL E4 365050 B1** für Höhen: 100 mm

**BEISPIEL E4 365050 B3** für Höhen: 150 mm

Einteilungsbeispiel für Schublade aus Stahl F 22 S4 365050 mit 2 Fächern:  
1 Einteiler "divider" S4/S5  
1 Gummiteppich "mat" S4/S5



**BEISPIEL E4 365050 C0** für Höhen: 100 mm

Einteilungsbeispiel für Schublade aus Stahl F 22 S4 365050 mit 24 Fächern:  
12 Insert Boxen "yellow"



**BEISPIEL E4 365050 D0** für Höhen: 100 mm

Einteilungsbeispiel für Schublade aus Stahl F 22 S4 365050 mit 12 Fächern:  
12 Insert Boxen "blue"



**BEISPIEL E4 365050 E0** für Höhen: 100 mm

Einteilungsbeispiel für Schublade aus Stahl F 22 S4 365050 mit 18 Fächern:  
12 Insert Boxen "yellow"  
6 Insert Boxen "blue"



**BEISPIEL E4 365050 F0** für Höhen: 100 mm

Einteilungsbeispiel für Schublade aus Stahl F 22 S4 365050 mit 8 Fächern:  
8 Insert Boxen "green"





# DIVIDERS E4 365 071

Einteiler für Schubladen Serie S4 geeignet für Module mit  
Breite 717 mm und Tiefe 365 mm  
Schubladentragkraft: 40 Kg  
Verfügbare Höhen: 100 - 150 mm



**BEISPIEL E4 365071 A0** für Höhen: 100 - 150 mm

Einteilungsbeispiel für Schublade aus Stahl F 22 S4 365071:  
1 Gummiteppich "mat" S4/S5



**BEISPIEL E4 365071 B1** für Höhen: 100 mm

**BEISPIEL E4 365071 B3** für Höhen: 150 mm

Einteilungsbeispiel für Schublade aus Stahl F 22 S4 365071 mit 2 Fächern:  
1 Einteiler "divider" S4/S5  
1 Gummiteppich "mat" S4/S5



**BEISPIEL E4 365071 C1** für Höhen: 100 mm

**BEISPIEL E4 365071 C3** für Höhen: 150 mm

Einteilungsbeispiel für Schublade aus Stahl F 22 S4 365071 mit 3 Fächern:  
2 Einteiler "divider" S4/S5  
1 Gummiteppich "mat" S4/S5



**BEISPIEL E4 365071 D0** für Höhen: 100 mm

Einteilungsbeispiel für Schublade aus Stahl F 22 S4 365071 mit 18 Fächern:  
18 Insert Boxen "blue"



**BEISPIEL E4 365071 E0** für Höhen: 100 mm

Einteilungsbeispiel für Schublade aus Stahl F 22 S4 365071 mit 27 Fächern:  
18 Insert Boxen "yellow"  
9 Insert Boxen "blue"



**BEISPIEL E4 365071 F0** für Höhen: 100 mm

Einteilungsbeispiel für Schublade aus Stahl F 22 S4 365071 mit 12 Fächern:  
12 Insert Boxen "green"





# DIVIDERS

## E4 445 050

Einteiler für Schubladen Serie S4 geeignet für Module mit  
Breite 508 mm und Tiefe 445 mm  
Schubladentragkraft: 40 Kg  
Verfügbare Höhen: 100 - 150 mm



**BEISPIEL E4 445050 A0** für Höhen: 100 - 150 mm

Einteilungsbeispiel für Schublade aus Stahl F 22 S4 445050:  
1 Gummiteppich "mat" S4/S5



**BEISPIEL E4 445050 B1** für Höhen: 100 mm

**BEISPIEL E4 445050 B3** für Höhen: 150 mm

Einteilungsbeispiel für Schublade aus Stahl F 22 S4 445050 mit 2 Fächern:  
1 Einteiler "divider" S4/S5  
1 Gummiteppich "mat" S4/S5



**BEISPIEL E4 445050 C0** für Höhen: 100 mm

Einteilungsbeispiel für Schublade aus Stahl F 22 S4 445050 mit 28 Fächern:  
28 Insert Boxen "yellow"



**BEISPIEL E4 445050 D0** für Höhen: 100 mm

Einteilungsbeispiel für Schublade aus Stahl F 22 S4 445050 mit 16 Fächern:  
4 Insert Boxen "yellow"  
12 Insert Boxen "blue"



**BEISPIEL E4 445050 E0** für Höhen: 100 mm

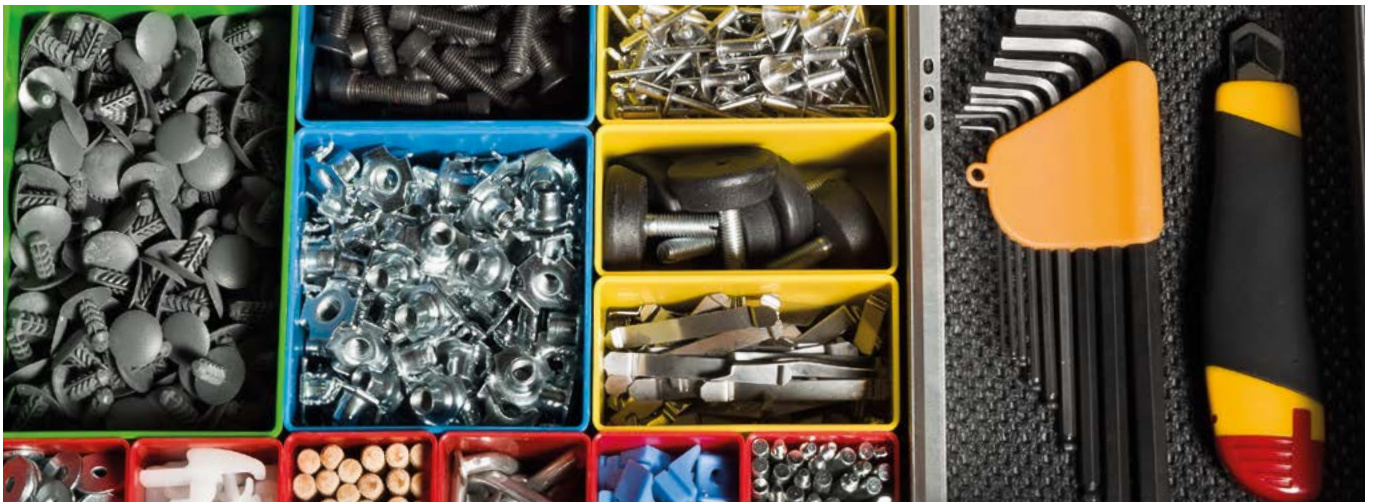
Einteilungsbeispiel für Schublade aus Stahl F 22 S4 445050 mit 20 Fächern:  
12 Insert Boxen "yellow"  
8 Insert Boxen "blue"



**BEISPIEL E4 445050 F0** für Höhen: 100 mm

Einteilungsbeispiel für Schublade aus Stahl F 22 S4 445050 mit 10 Fächern:  
1 Insert Box "yellow"  
9 Insert Boxen "green"





**BEISPIEL E4 445050 GO** für Höhen: 100 mm

Einteilungsbeispiel für Schublade aus Stahl F 22 S4 445050 mit 12 Fächern:  
8 Insert Boxen "blue"  
4 Insert Boxen "green"



**BEISPIEL E4 445050 HO** für Höhen: 100 mm

Einteilungsbeispiel für Schublade aus Stahl F 22 S4 445050 mit 11 Fächern:  
4 Insert Boxen "yellow"                      2 Insert Boxen "forest"  
3 Insert Boxen "blue"  
2 Insert Boxen "green"



**BEISPIEL E4 445050 LO** für Höhen: 100 mm

Einteilungsbeispiel für Schublade aus Stahl F 22 S4 445050 mit 16 Fächern:  
8 Insert Boxen "yellow"  
4 Insert Boxen "blue"  
4 Insert Boxen "green"



**BEISPIEL E4 445050 MO** für Höhen: 100 mm

Einteilungsbeispiel für Schublade aus Stahl F 22 S4 445050 mit 19 Fächern:  
4 Insert Boxen "red"                      4 Insert Boxen "green"  
8 Insert Boxen "yellow"  
3 Insert Boxen "blue"



**BEISPIEL E4 445050 NO** für Höhen: 100 mm

Einteilungsbeispiel für Schublade aus Stahl F 22 S4 445050 mit 13 Fächern:  
4 Insert Boxen "red"                      1 Insert Box "green"  
5 Insert Boxen "yellow"                1 Einteiler "divider" S4/S5  
2 Insert Boxen "blue"                    1 Gummiteppich "mat" S4/S5



**BEISPIEL E4 445050 PO** für Höhen: 100 mm

Einteilungsbeispiel für Schublade aus Stahl F 22 S4 445050 mit 8 Fächern:  
2 Insert Boxen "yellow"                1 Einteiler "divider" S4/S5  
3 Insert Boxen "blue"                    1 Gummiteppich "mat" S4/S5  
2 Insert Boxen "green"



# DIVIDERS

## E4 445 071

Einteiler für Schubladen Serie S4 geeignet für Module mit  
Breite 717 mm und Tiefe 445 mm  
Schubladentragkraft: 40 Kg  
Verfügbare Höhen: 100 - 150 mm



**BEISPIEL E4 445071 A0** für Höhen: 100 - 150 mm

Einteilungsbeispiel für Schublade aus Stahl F 22 S4 445071:  
1 Gummiteppich "mat" S4/S5



**BEISPIEL E4 445071 B1** für Höhen: 100 mm

**BEISPIEL E4 445071 B3** für Höhen: 150 mm

Einteilungsbeispiel für Schublade aus Stahl F 22 S4 445071 mit 2 Fächern:  
1 Einteiler "divider" S4/S5  
1 Gummiteppich "mat" S4/S5



**BEISPIEL E4 445071 C1** für Höhen: 100 mm

**BEISPIEL E4 445071 C3** für Höhen: 150 mm

Einteilungsbeispiel für Schublade aus Stahl F 22 S4 445071 mit 3 Fächern:  
2 Einteiler "divider" S4/S5  
1 Gummiteppich "mat" S4/S5



**BEISPIEL E4 445071 D0** für Höhen: 100 mm

Einteilungsbeispiel für Schublade aus Stahl F 22 S4 445071 mit 24 Fächern:  
6 Insert Boxen "yellow"  
18 Insert Boxen "blue"



**BEISPIEL E4 445071 E0** für Höhen: 100 mm

Einteilungsbeispiel für Schublade aus Stahl F 22 S4 445071 mit 30 Fächern:  
18 Insert Boxen "yellow"  
12 Insert Boxen "blue"



**BEISPIEL E4 445071 F0** für Höhen: 100 mm

Einteilungsbeispiel für Schublade aus Stahl F 22 S4 445071 mit 14 Fächern:  
14 Insert Boxen "green"



**BEISPIEL E4 445071 GO** für Höhen: 100 mm

Einteilungsbeispiel für Schublade aus Stahl F 22 S4 445071 mit 18 Fächern:  
12 Insert Boxen "blue"  
6 Insert Boxen "green"



**BEISPIEL E4 445071 HO** für Höhen: 100 mm

Einteilungsbeispiel für Schublade aus Stahl F 22 S4 445071 mit 18 Fächern:  
6 Insert Boxen "yellow"                      2 Insert Boxen "forest"  
6 Insert Boxen "blue"  
4 Insert Boxen "green"



**BEISPIEL E4 445071 LO** für Höhen: 100 mm

Einteilungsbeispiel für Schublade aus Stahl F 22 S4 445071 mit 24 Fächern:  
12 Insert Boxen "yellow"  
6 Insert Boxen "blue"  
6 Insert Boxen "green"



**BEISPIEL E4 445071 MO** für Höhen: 100 mm

Einteilungsbeispiel für Schublade aus Stahl F 22 S4 445071 mit 32 Fächern:  
8 Insert Boxen "red"                      4 Insert Boxen "green"  
14 Insert Boxen "yellow"  
6 Insert Boxen "blue"



**BEISPIEL E4 445071 NO** für Höhen: 100 mm

Einteilungsbeispiel für Schublade aus Stahl F 22 S4 445071 mit 19 Fächern:  
6 Insert Boxen "red"                      2 Insert Boxen "green"  
6 Insert Boxen "yellow"                      2 Einteiler "divider" S4/S5  
3 Insert Boxen "blue"                      1 Gummiteppich "mat" S4/S5



**BEISPIEL E4 445071 PO** für Höhen: 100 mm

Einteilungsbeispiel für Schublade aus Stahl F 22 S4 445071 mit 14 Fächern:  
7 Insert Boxen "yellow"                      1 Einteiler "divider" S4/S5  
4 Insert Boxen "blue"                      1 Gummiteppich "mat" S4/S5  
2 Insert Boxen "green"



# DIVIDERS

## E4 508 036

Einteiler für Schubladen Serie S4 geeignet für Module mit  
Breite 365 mm und Tiefe 508 mm  
Schubladentragkraft: 40 Kg  
Verfügbare Höhen: 100 - 150 mm



**BEISPIEL E4 508036 A0** für Höhen: 100 - 150 mm

Einteilungsbeispiel für Schublade aus Stahl F 22 S4 508036:  
1 Gummiteppich "mat" S4



**BEISPIEL E4 508036 B1** für Höhen: 100 mm

**BEISPIEL E4 508036 B3** für Höhen: 150 mm

Einteilungsbeispiel für Schublade aus Stahl F 22 S4 508036 mit 2 Fächern:  
1 Einteiler "divider" S4  
1 Gummiteppich "mat" S4



**BEISPIEL E4 508036 C1** für Höhen: 100 mm

**BEISPIEL E4 508036 C3** für Höhen: 150 mm

Einteilungsbeispiel für Schublade aus Stahl F 22 S4 508036 mit 3 Fächern:  
2 Einteiler "divider" S4  
1 Gummiteppich "mat" S4



**BEISPIEL E4 508036 D0** für Höhen: 100 mm

Einteilungsbeispiel für Schublade aus Stahl F 22 S4 508036 mit 23 Fächern:  
1 Insert Box "red"  
22 Insert Boxen "yellow"



**BEISPIEL E4 508036 E0** für Höhen: 100 mm

Einteilungsbeispiel für Schublade aus Stahl F 22 S4 508036 mit 15 Fächern:  
1 Insert Box "red"  
6 Insert Boxen "yellow"  
8 Insert Boxen "blue"



**BEISPIEL E4 508036 F0** für Höhen: 100 mm

Einteilungsbeispiel für Schublade aus Stahl F 22 S4 508036 mit 9 Fächern:  
1 Insert Box "red"  
1 Insert Box "yellow"  
7 Insert Boxen "green"



**BEISPIEL E4 508036 GO** für Höhen: 100 mm

Einteilungsbeispiel für Schublade aus Stahl F 22 S4 508036 mit 11 Fächern:

- |                         |                        |
|-------------------------|------------------------|
| 1 Insert Box "red"      | 4 Insert Boxen "green" |
| 2 Insert Boxen "yellow" |                        |
| 4 Insert Boxen "blue"   |                        |



**BEISPIEL E4 508036 HO** für Höhen: 100 mm

Einteilungsbeispiel für Schublade aus Stahl F 22 S4 508036 mit 9 Fächern:

- |                         |                         |
|-------------------------|-------------------------|
| 1 Insert Box "red"      | 2 Insert Boxen "forest" |
| 4 Insert Boxen "yellow" |                         |
| 2 Insert Boxen "green"  |                         |



**BEISPIEL E4 508036 LO** für Höhen: 100 mm

Einteilungsbeispiel für Schublade aus Stahl F 22 S4 508036 mit 17 Fächern:

- |                          |                        |
|--------------------------|------------------------|
| 1 Insert Box "red"       | 2 Insert Boxen "green" |
| 12 Insert Boxen "yellow" |                        |
| 2 Insert Boxen "blue"    |                        |



**BEISPIEL E4 508036 MO** für Höhen: 100 mm

Einteilungsbeispiel für Schublade aus Stahl F 22 S4 508036 mit 17 Fächern:

- |                         |                        |
|-------------------------|------------------------|
| 5 Insert Boxen "red"    | 2 Insert Boxen "green" |
| 6 Insert Boxen "yellow" |                        |
| 4 Insert Boxen "blue"   |                        |



**BEISPIEL E4 508036 NO** für Höhen: 100 mm

Einteilungsbeispiel für Schublade aus Stahl F 22 S4 508036 mit 13 Fächern:

- |                         |                          |
|-------------------------|--------------------------|
| 5 Insert Boxen "red"    | 1 Insert Box "green"     |
| 5 Insert Boxen "yellow" | 1 Einteiler "divider" S4 |
| 1 Insert Box "blue"     | 1 Gummiteppich "mat" S4  |



**BEISPIEL E4 508036 PO** für Höhen: 100 mm

Einteilungsbeispiel für Schublade aus Stahl F 22 S4 508036 mit 10 Fächern:

- |                         |                          |
|-------------------------|--------------------------|
| 5 Insert Boxen "yellow" | 1 Einteiler "divider" S4 |
| 2 Insert Boxen "blue"   | 1 Gummiteppich "mat" S4  |
| 2 Insert Boxen "green"  |                          |



# DIVIDERS

## E4 508 044

Einteiler für Schubladen Serie S4 geeignet für Module mit  
Breite 445 mm und Tiefe 508 mm  
Schubladentragkraft: 40 Kg  
Verfügbare Höhen: 100 - 150 mm



**BEISPIEL E4 508044 A0** für Höhen: 100 - 150 mm

Einteilungsbeispiel für Schublade aus Stahl F 22 S4 508044:  
1 Gummiteppich "mat" S4/S5



**BEISPIEL E4 508044 B1** für Höhen: 100 mm

**BEISPIEL E4 508044 B3** für Höhen: 150 mm

Einteilungsbeispiel für Schublade aus Stahl F 22 S4 508044 mit 2 Fächern:  
1 Einteiler "divider" S4  
1 Gummiteppich "mat" S4/S5



**BEISPIEL E4 508044 C1** für Höhen: 100 mm

**BEISPIEL E4 508044 C3** für Höhen: 150 mm

Einteilungsbeispiel für Schublade aus Stahl F 22 S4 508044 mit 3 Fächern:  
2 Einteiler "divider" S4  
1 Gummiteppich "mat" S4/S5



**BEISPIEL E4 508044 D0** für Höhen: 100 mm

Einteilungsbeispiel für Schublade aus Stahl F 22 S4 508044 mit 27 Fächern:  
27 Insert Boxen "yellow"



**BEISPIEL E4 508044 E0** für Höhen: 100 mm

Einteilungsbeispiel für Schublade aus Stahl F 22 S4 508044 mit 15 Fächern:  
3 Insert Boxen "yellow"  
12 Insert Boxen "blue"



**BEISPIEL E4 508044 F0** für Höhen: 100 mm

Einteilungsbeispiel für Schublade aus Stahl F 22 S4 508044 mit 9 Fächern:  
9 Insert Boxen "green"



**BEISPIEL E4 508044 GO** für Höhen: 100 mm

Einteilungsbeispiel für Schublade aus Stahl F 22 S4 508044 mit 11 Fächern:  
6 Insert Boxen "blue"  
5 Insert Boxen "green"



**BEISPIEL E4 508044 HO** für Höhen: 100 mm

Einteilungsbeispiel für Schublade aus Stahl F 22 S4 508044 mit 8 Fächern:  
3 Insert Boxen "blue"  
3 Insert Boxen "green"  
2 Insert Boxen "forest"



**BEISPIEL E4 508044 LO** für Höhen: 100 mm

Einteilungsbeispiel für Schublade aus Stahl F 22 S4 508044 mit 18 Fächern:  
12 Insert Boxen "yellow"  
3 Insert Boxen "blue"  
3 Insert Boxen "green"



**BEISPIEL E4 508044 MO** für Höhen: 100 mm

Einteilungsbeispiel für Schublade aus Stahl F 22 S4 508044 mit 21 Fächern:  
6 Insert Boxen "red"  
8 Insert Boxen "yellow"  
5 Insert Boxen "blue"  
2 Insert Boxen "green"



**BEISPIEL E4 508044 NO** für Höhen: 100 mm

Einteilungsbeispiel für Schublade aus Stahl F 22 S4 508044 mit 13 Fächern:  
4 Insert Boxen "red"  
5 Insert Boxen "yellow"  
1 Insert Box "blue"  
2 Insert Boxen "green"  
1 Einteiler "divider" S4  
1 Gummiteppich "mat" S4/S5



**BEISPIEL E4 508044 PO** für Höhen: 100 mm

Einteilungsbeispiel für Schublade aus Stahl F 22 S4 508044 mit 10 Fächern:  
3 Insert Boxen "yellow"  
3 Insert Boxen "blue"  
3 Insert Boxen "green"  
1 Einteiler "divider" S4  
1 Gummiteppich "mat" S4/S5



# DIVIDERS

## E5 365 050

Einteiler für Schubladen Serie S5 geeignet für Module mit  
Breite 508 mm und Tiefe 365 mm  
Schubladentragkraft: 50 Kg  
Verfügbare Höhen: 75 - 100 - 125 - 150 - 200 mm



**BEISPIEL E5 365050 A0** für Höhen: 75 - 100 - 125 - 150 - 200 mm

Einteilungsbeispiel für Schublade aus Stahl F 22 S5 365050:  
1 Gummiteppich "mat" S4/S5



**BEISPIEL E5 365050 B0** für Höhen: 75 mm

**BEISPIEL E5 365050 B1** für Höhen: 100 mm

**BEISPIEL E5 365050 B2** für Höhen: 125 mm

**BEISPIEL E5 365050 B3** für Höhen: 150 mm

**BEISPIEL E5 365050 B4** für Höhen: 200 mm

Einteilungsbeispiel für Schublade aus Stahl F 22 S5 365050 mit 2 Fächern:  
1 Einteiler "divider" S4/S5  
1 Gummiteppich "mat" S4/S5



**BEISPIEL E5 365050 C0** für Höhen: 100 mm

Einteilungsbeispiel für Schublade aus Stahl F 22 S5 365050 mit 21 Fächern:  
21 Insert Boxen "yellow"  
1 "Adapter" S5



**BEISPIEL E5 365050 D0** für Höhen: 100 mm

Einteilungsbeispiel für Schublade aus Stahl F 22 S5 365050 mit 12 Fächern:  
3 Insert Boxen "yellow"  
9 Insert Boxen "blue"  
1 "Adapter" S5



**BEISPIEL E5 365050 E0** für Höhen: 100 mm

Einteilungsbeispiel für Schublade aus Stahl F 22 S5 365050 mit 15 Fächern:  
9 Insert Boxen "yellow"  
6 Insert Boxen "blue"  
1 "Adapter" S5



**BEISPIEL E5 365050 F0** für Höhen: 100 mm

Einteilungsbeispiel für Schublade aus Stahl F 22 S5 365050 mit 7 Fächern:  
7 Insert Boxen "green"  
1 "Adapter" S5





**BEISPIEL E5 365050 GO** für Höhen: 100 mm

Einteilungsbeispiel für Schublade aus Stahl F 22 S5 365050 mit 9 Fächern:  
 6 Insert Boxen "blue"  
 3 Insert Boxen "green"  
 1 "Adapter" S5



**BEISPIEL E5 365050 HO** für Höhen: 100 mm

Einteilungsbeispiel für Schublade aus Stahl F 22 S5 365050 mit 7 Fächern:  
 3 Insert Boxen "blue"  
 3 Insert Boxen "green"  
 1 Insert Box "forest"



**BEISPIEL E5 365050 LO** für Höhen: 100 mm

Einteilungsbeispiel für Schublade aus Stahl F 22 S5 365050 mit 12 Fächern:  
 6 Insert Boxen "yellow"  
 3 Insert Boxen "yellow"  
 3 Insert Boxen "blue"  
 3 Insert Boxen "green"  
 1 "Adapter" S5



**BEISPIEL E5 365050 MO** für Höhen: 100 mm

Einteilungsbeispiel für Schublade aus Stahl F 22 S5 365050 mit 17 Fächern:  
 6 Insert Boxen "red"  
 6 Insert Boxen "yellow"  
 3 Insert Boxen "blue"  
 2 Insert Boxen "green"  
 1 "Adapter" S5



**BEISPIEL E5 365050 NO** für Höhen: 100 mm

Einteilungsbeispiel für Schublade aus Stahl F 22 S5 365050 mit 6 Fächern:  
 3 Insert Boxen "yellow"  
 3 Insert Boxen "forest"  
 1 "Adapter" S5



**BEISPIEL E5 365050 PO** für Höhen: 100 mm

Einteilungsbeispiel für Schublade aus Stahl F 22 S5 365050 mit 11 Fächern:  
 9 Insert Boxen "yellow"  
 2 Insert Boxen "forest"  
 1 "Adapter" S5



# DIVIDERS

## E5 365 071

Einteiler für Schubladen Serie S5 geeignet für Module mit  
Breite 717 mm und Tiefe 365 mm  
Schubladentragkraft: 50 Kg  
Verfügbare Höhen: 75 - 100 - 125 - 150 - 200 mm



**BEISPIEL E5 365071 A0** für Höhen: 75 - 100 - 125 - 150 - 200 mm

Einteilungsbeispiel für Schublade aus Stahl F 22 S5 365071:  
1 Gummiteppich "mat" S4/S5



**BEISPIEL E5 365071 B0** für Höhen: 75 mm

**BEISPIEL E5 365071 B1** für Höhen: 100 mm

**BEISPIEL E5 365071 B2** für Höhen: 125 mm

**BEISPIEL E5 365071 B3** für Höhen: 150 mm

**BEISPIEL E5 365071 B4** für Höhen: 200 mm

Einteilungsbeispiel für Schublade aus Stahl F 22 S5 365071 mit 2 Fächern:  
1 Einteiler "divider" S4/S5  
1 Gummiteppich "mat" S4/S5



**BEISPIEL E5 365071 C0** für Höhen: 75 mm

**BEISPIEL E5 365071 C1** für Höhen: 100 mm

**BEISPIEL E5 365071 C2** für Höhen: 125 mm

**BEISPIEL E5 365071 C3** für Höhen: 150 mm

**BEISPIEL E5 365071 C4** für Höhen: 200 mm

Einteilungsbeispiel für Schublade aus Stahl F 22 S5 365071 mit 3 Fächern:  
2 Einteiler "divider" S4/S5  
1 Gummiteppich "mat" S4/S5



**BEISPIEL E5 365071 D0** für Höhen: 100 mm

Einteilungsbeispiel für Schublade aus Stahl F 22 S5 365071 mit 18 Fächern:  
3 Insert Boxen "yellow"  
15 Insert Boxen "blue"  
1 "Adapter" S5



**BEISPIEL E5 365071 E0** für Höhen: 100 mm

Einteilungsbeispiel für Schublade aus Stahl F 22 S5 365071 mit 24 Fächern:  
15 Insert Boxen "yellow"  
9 Insert Boxen "blue"  
1 "Adapter" S5



**BEISPIEL E5 365071 F0** für Höhen: 100 mm

Einteilungsbeispiel für Schublade aus Stahl F 22 S5 365071 mit 11 Fächern:  
11 Insert Boxen "green"  
1 "Adapter" S5



**BEISPIEL E5 365071 GO** für Höhen: 100 mm

Einteilungsbeispiel für Schublade aus Stahl F 22 S5 365071 mit 14 Fächern:  
 9 Insert Boxen "blue"  
 5 Insert Boxen "green"  
 1 "Adapter" S5



**BEISPIEL E5 365071 HO** für Höhen: 100 mm

Einteilungsbeispiel für Schublade aus Stahl F 22 S5 365071 mit 11 Fächern:  
 6 Insert Boxen "blue"  
 3 Insert Boxen "green"  
 2 Insert Boxen "forest"  
 1 "Adapter" S5



**BEISPIEL E5 365071 LO** für Höhen: 100 mm

Einteilungsbeispiel für Schublade aus Stahl F 22 S5 365071 mit 19 Fächern:  
 9 Insert Boxen "yellow"  
 6 Insert Boxen "blue"  
 4 Insert Boxen "green"  
 1 "Adapter" S5



**BEISPIEL E5 365071 MO** für Höhen: 100 mm

Einteilungsbeispiel für Schublade aus Stahl F 22 S5 365071 mit 25 Fächern:  
 8 Insert Boxen "red"  
 8 Insert Boxen "yellow"  
 6 Insert Boxen "blue"  
 3 Insert Boxen "green"  
 1 "Adapter" S5



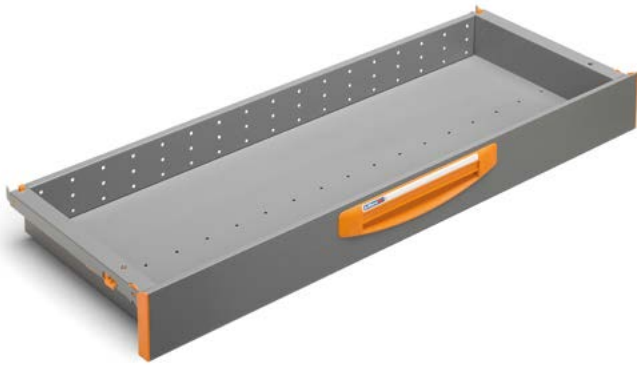
**BEISPIEL E5 365071 NO** für Höhen: 100 mm

Einteilungsbeispiel für Schublade aus Stahl F 22 S5 365071 mit 8 Fächern:  
 3 Insert Boxen "yellow"  
 5 Insert Boxen "forest"  
 1 "Adapter" S5



**BEISPIEL E5 365071 PO** für Höhen: 100 mm

Einteilungsbeispiel für Schublade aus Stahl F 22 S5 365071 mit 18 Fächern:  
 15 Insert Boxen "yellow"  
 3 Insert Boxen "forest"  
 1 "Adapter" S5



# DIVIDERS

## E5 365 101

Einteiler für Schubladen Serie S5 geeignet für Module mit  
Breite 1016 mm und Tiefe 365 mm  
Schubladentragkraft: 50 Kg  
Verfügbare Höhen: 75 - 100 - 125 - 150 - 200 mm



**BEISPIEL E5 365101 A0** für Höhen: 75 - 100 - 125 - 150 - 200 mm

Einteilungsbeispiel für Schublade aus Stahl F 22 S5 365101:  
1 Gummitteppich "mat" S4/S5



**BEISPIEL E5 365101 B0** für Höhen: 75 mm

**BEISPIEL E5 365101 B1** für Höhen: 100 mm

**BEISPIEL E5 365101 B2** für Höhen: 125 mm

**BEISPIEL E5 365101 B3** für Höhen: 150 mm

**BEISPIEL E5 365101 B4** für Höhen: 200 mm

Einteilungsbeispiel für Schublade aus Stahl F 22 S5 365101 mit 3 Fächern:  
2 Einteiler "divider" S4/S5  
1 Gummitteppich "mat" S4/S5



**BEISPIEL E5 365101 C0** für Höhen: 75 mm

**BEISPIEL E5 365101 C1** für Höhen: 100 mm

**BEISPIEL E5 365101 C2** für Höhen: 125 mm

**BEISPIEL E5 365101 C3** für Höhen: 150 mm

**BEISPIEL E5 365101 C4** für Höhen: 200 mm

Einteilungsbeispiel für Schublade aus Stahl F 22 S5 365101 mit 4 Fächern:  
3 Einteiler "divider" S4/S5  
1 Gummitteppich "mat" S4/S5



**BEISPIEL E5 365101 D0** für Höhen: 100 mm

Einteilungsbeispiel für Schublade aus Stahl F 22 S5 365101 mit 27 Fächern:  
3 Insert Boxen "yellow"  
24 Insert Boxen "blue"



**BEISPIEL E5 365101 E0** für Höhen: 100 mm

Einteilungsbeispiel für Schublade aus Stahl F 22 S5 365101 mit 39 Fächern:  
27 Insert Boxen "yellow"  
12 Insert Boxen "blue"



**BEISPIEL E5 365101 F0** für Höhen: 100 mm

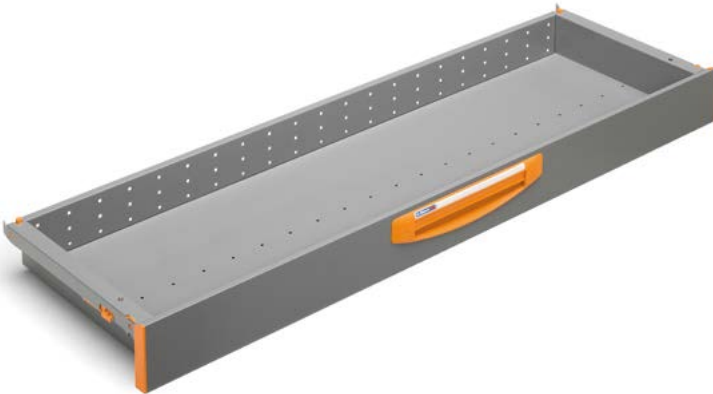
Einteilungsbeispiel für Schublade aus Stahl F 22 S5 365101 mit 17 Fächern:  
17 Insert Boxen "green"



# DIVIDERS

## E5 365 122

Einteiler für Schubladen Serie S5 geeignet für Module mit  
Breite 1225 mm und Tiefe 365 mm  
Schubladentragkraft: 50 Kg  
Verfügbare Höhen: 75 - 100 - 125 - 150 - 200 mm



**BEISPIEL E5 365122 A0** für Höhen: 75 - 100 - 125 - 150 - 200 mm

Einteilungsbeispiel für Schublade aus Stahl F 22 S5 365122:  
1 Gummiteppich "mat" S4/S5



**BEISPIEL E5 365122 B0** für Höhen: 75 mm

**BEISPIEL E5 365122 B1** für Höhen: 100 mm

**BEISPIEL E5 365122 B2** für Höhen: 125 mm

**BEISPIEL E5 365122 B3** für Höhen: 150 mm

**BEISPIEL E5 365122 B4** für Höhen: 200 mm

Einteilungsbeispiel für Schublade aus Stahl F 22 S5 365122 mit 3 Fächern:  
2 Einteiler "divider" S4/S5  
1 Gummiteppich "mat" S4/S5



**BEISPIEL E5 365122 C0** für Höhen: 75 mm

**BEISPIEL E5 365122 C1** für Höhen: 100 mm

**BEISPIEL E5 365122 C2** für Höhen: 125 mm

**BEISPIEL E5 365122 C3** für Höhen: 150 mm

**BEISPIEL E5 365122 C4** für Höhen: 200 mm

Einteilungsbeispiel für Schublade aus Stahl F 22 S5 365122 mit 4 Fächern:  
3 Einteiler "divider" S4/S5  
1 Gummiteppich "mat" S4/S5



**BEISPIEL E5 365122 D0** für Höhen: 100 mm

Einteilungsbeispiel für Schublade aus Stahl F 22 S5 365122 mit 33 Fächern:  
3 Insert Boxen "yellow"  
30 Insert Boxen "blue"



**BEISPIEL E5 365122 E0** für Höhen: 100 mm

Einteilungsbeispiel für Schublade aus Stahl F 22 S5 365122 mit 45 Fächern:  
27 Insert Boxen "yellow"  
18 Insert Boxen "blue"



**BEISPIEL E5 365122 F0** für Höhen: 100 mm

Einteilungsbeispiel für Schublade aus Stahl F 22 S5 365122 mit 21 Fächern:  
21 Insert Boxen "green"



**BEISPIEL E5 365122 G0** für Höhen: 100 mm

Einteilungsbeispiel für Schublade aus Stahl F 22 S5 365122 mit 26 Fächern:  
15 Insert Boxen "blue"  
11 Insert Boxen "green"



**BEISPIEL E5 365122 H0** für Höhen: 100 mm

Einteilungsbeispiel für Schublade aus Stahl F 22 S5 365122 mit 21 Fächern:  
9 Insert Boxen "blue"  
9 Insert Boxen "green"  
3 Insert Boxen "forest"



**BEISPIEL E5 365122 L0** für Höhen: 100 mm

Einteilungsbeispiel für Schublade aus Stahl F 22 S5 365122 mit 37 Fächern:  
18 Insert Boxen "yellow"  
12 Insert Boxen "blue"  
7 Insert Boxen "green"



**BEISPIEL E5 365122 M0** für Höhen: 100 mm

Einteilungsbeispiel für Schublade aus Stahl F 22 S5 365122 mit 47 Fächern:  
10 Insert Boxen "red"  
22 Insert Boxen "yellow"  
9 Insert Boxen "blue"  
6 Insert Boxen "green"



**BEISPIEL E5 365122 N0** für Höhen: 100 mm

Einteilungsbeispiel für Schublade aus Stahl F 22 S5 365122 mit 22 Fächern:  
4 Insert Boxen "red"  
7 Insert Boxen "yellow"  
6 Insert Boxen "blue"  
3 Insert Boxen "green"  
2 Einteiler "divider" S4/S5  
1 Gummitteppich "mat" S4/S5  
2 "Adapter" S5



**BEISPIEL E5 365122 P0** für Höhen: 100 mm

Einteilungsbeispiel für Schublade aus Stahl F 22 S5 365122 mit 24 Fächern:  
9 Insert Boxen "yellow"  
9 Insert Boxen "blue"  
5 Insert Boxen "green"  
1 Einteiler "divider" S4/S5  
1 Gummitteppich "mat" S4/S5  
2 "Adapter" S5



**BEISPIEL E5 365122 R0** für Höhen: 75 mm

Beispiel für Schublade aus Stahl F 22 S5 365122 mit 2 Koffern und 2 Behältern:  
2 Store Box 238  
2 Behälter Größe 2115A mit Halterung  
1 Gummitteppich "mat" S4/S5



**BEISPIEL E5 365122 S0** für Höhen: 100 mm

Beispiel für Schublade aus Stahl F 22 S5 365122 mit 2 Koffern und 2 Behältern:  
2 Store Box 374  
2 Behälter Größe 2115A mit Halterung  
1 Gummitteppich "mat" S4/S5



# DIVIDERS

## E5 445 050

Einteiler für Schubladen Serie S5 geeignet für Module mit  
Breite 508 mm und Tiefe 445 mm  
Schubladentragkraft: 50 Kg  
Verfügbare Höhen: 75 - 100 - 125 - 150 - 200 mm



**BEISPIEL E5 445050 A0** für Höhen: 75 - 100 - 125 - 150 - 200 mm

Einteilungsbeispiel für Schublade aus Stahl F 22 S5 445050:  
1 Gummiteppich "mat" S4/S5



**BEISPIEL E5 445050 B0** für Höhen: 75 mm

**BEISPIEL E5 445050 B1** für Höhen: 100 mm

**BEISPIEL E5 445050 B2** für Höhen: 125 mm

**BEISPIEL E5 445050 B3** für Höhen: 150 mm

**BEISPIEL E5 445050 B4** für Höhen: 200 mm

Einteilungsbeispiel für Schublade aus Stahl F 22 S5 445050 mit 2 Fächern:  
1 Einteiler "divider" S4/S5  
1 Gummiteppich "mat" S4/S5



**BEISPIEL E5 445050 C0** für Höhen: 100 mm

Einteilungsbeispiel für Schublade aus Stahl F 22 S5 445050 mit 26 Fächern:  
3 Insert Boxen "red"  
23 Insert Boxen "yellow"  
1 "Adapter" S5



**BEISPIEL E5 445050 D0** für Höhen: 100 mm

Einteilungsbeispiel für Schublade aus Stahl F 22 S5 445050 mit 17 Fächern:  
3 Insert Boxen "red" 1 "Adapter" S5  
5 Insert Boxen "yellow"  
9 Insert Boxen "blue"



**BEISPIEL E5 445050 E0** für Höhen: 100 mm

Einteilungsbeispiel für Schublade aus Stahl F 22 S5 445050 mit 20 Fächern:  
3 Insert Boxen "red" 1 "Adapter" S5  
11 Insert Boxen "yellow"  
6 Insert Boxen "blue"



**BEISPIEL E5 445050 F0** für Höhen: 100 mm

Einteilungsbeispiel für Schublade aus Stahl F 22 S5 445050 mit 12 Fächern:  
3 Insert Boxen "red" 1 "Adapter" S5  
2 Insert Boxen "yellow"  
7 Insert Boxen "green"





**BEISPIEL E5 445050 GO** für Höhen: 100 mm

Einteilungsbeispiel für Schublade aus Stahl F 22 S5 445050 mit 14 Fächern:

- |                         |                        |
|-------------------------|------------------------|
| 3 Insert Boxen "red"    | 3 Insert Boxen "green" |
| 2 Insert Boxen "yellow" | 1 "Adapter" S5         |
| 6 Insert Boxen "blue"   |                        |



**BEISPIEL E5 445050 HO** für Höhen: 100 mm

Einteilungsbeispiel für Schublade aus Stahl F 22 S5 445050 mit 12 Fächern:

- |                         |                        |
|-------------------------|------------------------|
| 3 Insert Boxen "red"    | 3 Insert Boxen "green" |
| 2 Insert Boxen "yellow" | 1 Insert Box "forest"  |
| 3 Insert Boxen "blue"   | 1 "Adapter" S5         |



**BEISPIEL E5 445050 LO** für Höhen: 100 mm

Einteilungsbeispiel für Schublade aus Stahl F 22 S5 445050 mit 17 Fächern:

- |                         |                        |
|-------------------------|------------------------|
| 3 Insert Boxen "red"    | 3 Insert Boxen "green" |
| 8 Insert Boxen "yellow" | 1 "Adapter" S5         |
| 3 Insert Boxen "blue"   |                        |



**BEISPIEL E5 445050 MO** für Höhen: 100 mm

Einteilungsbeispiel für Schublade aus Stahl F 22 S5 445050 mit 21 Fächern:

- |                         |                        |
|-------------------------|------------------------|
| 9 Insert Boxen "red"    | 2 Insert Boxen "green" |
| 6 Insert Boxen "yellow" | 1 "Adapter" S5         |
| 4 Insert Boxen "blue"   |                        |



**BEISPIEL E5 445050 NO** für Höhen: 100 mm

Einteilungsbeispiel für Schublade aus Stahl F 22 S5 445050 mit 10 Fächern:

- |                         |                |
|-------------------------|----------------|
| 1 Insert Box "red"      | 1 "Adapter" S5 |
| 6 Insert Boxen "yellow" |                |
| 3 Insert Boxen "forest" |                |



**BEISPIEL E5 445050 PO** für Höhen: 100 mm

Einteilungsbeispiel für Schublade aus Stahl F 22 S5 445050 mit 16 Fächern:

- |                          |                |
|--------------------------|----------------|
| 3 Insert Boxen "red"     | 1 "Adapter" S5 |
| 11 Insert Boxen "yellow" |                |
| 2 Insert Boxen "forest"  |                |





**BEISPIEL E5 445071 GO** für Höhen: 100 mm

Einteilungsbeispiel für Schublade aus Stahl F 22 S5 445071 mit 20 Fächern:  
 3 Insert Boxen "red"                      5 Insert Boxen "green"  
 2 Insert Boxen "yellow"                 1 "Adapter" S5  
 10 Insert Boxen "blue"



**BEISPIEL E5 445071 HO** für Höhen: 100 mm

Einteilungsbeispiel für Schublade aus Stahl F 22 S5 445071 mit 18 Fächern:  
 3 Insert Boxen "red"                      3 Insert Boxen "green"  
 4 Insert Boxen "yellow"                 2 Insert Boxen "forest"  
 6 Insert Boxen "blue"                    1 "Adapter" S5



**BEISPIEL E5 445071 LO** für Höhen: 100 mm

Einteilungsbeispiel für Schublade aus Stahl F 22 S5 445071 mit 26 Fächern:  
 3 Insert Boxen "red"                      4 Insert Boxen "forest"  
 13 Insert Boxen "yellow"                1 "Adapter" S5  
 6 Insert Boxen "blue"



**BEISPIEL E5 445071 MO** für Höhen: 100 mm

Einteilungsbeispiel für Schublade aus Stahl F 22 S5 445071 mit 31 Fächern:  
 9 Insert Boxen "red"                      3 Insert Boxen "green"  
 13 Insert Boxen "yellow"                1 "Adapter" S5  
 6 Insert Boxen "blue"



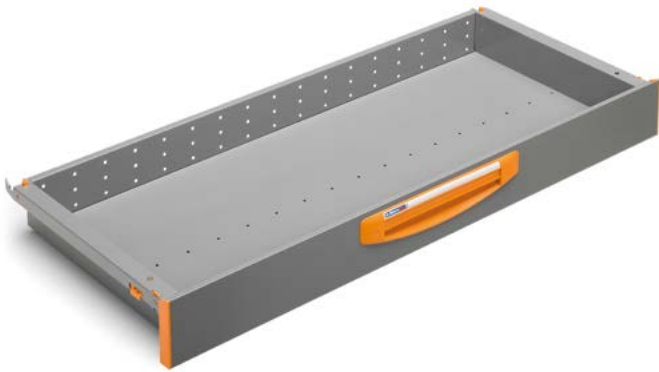
**BEISPIEL E5 445071 NO** für Höhen: 100 mm

Einteilungsbeispiel für Schublade aus Stahl F 22 S5 445071 mit 14 Fächern:  
 3 Insert Boxen "red"                      4 Insert Boxen "forest"  
 4 Insert Boxen "yellow"                 1 "Adapter" S5  
 3 Insert Boxen "green"



**BEISPIEL E5 445071 PO** für Höhen: 100 mm

Einteilungsbeispiel für Schublade aus Stahl F 22 S5 445071 mit 16 Fächern:  
 3 Insert Boxen "red"                      3 Insert Boxen "green"  
 4 Insert Boxen "yellow"                 3 Insert Boxen "forest"  
 3 Insert Boxen "blue"                    1 "Adapter" S5



# DIVIDERS

## E5 445 101

Einteiler für Schubladen Serie S5 geeignet für Module mit  
Breite 1016 mm und Tiefe 445 mm  
Schubladentragkraft: 50 Kg  
Verfügbare Höhen: 75 - 100 - 125 - 150 - 200 mm



**BEISPIEL E5 445101 A0** für Höhen: 75 - 100 - 125 - 150 - 200 mm

Einteilungsbeispiel für Schublade aus Stahl F 22 S5 445101:  
1 Gummiteppich "mat" S4/S5



**BEISPIEL E5 445101 B0** für Höhen: 75 mm

**BEISPIEL E5 445101 B1** für Höhen: 100 mm

**BEISPIEL E5 445101 B2** für Höhen: 125 mm

**BEISPIEL E5 445101 B3** für Höhen: 150 mm

**BEISPIEL E5 445101 B4** für Höhen: 200 mm

Einteilungsbeispiel für Schublade aus Stahl F 22 S5 445101 mit 3 Fächern:  
2 Einteiler "divider" S4/S5  
1 Gummiteppich "mat" S4/S5



**BEISPIEL E5 445101 C0** für Höhen: 75 mm

**BEISPIEL E5 445101 C1** für Höhen: 100 mm

**BEISPIEL E5 445101 C2** für Höhen: 125 mm

**BEISPIEL E5 445101 C3** für Höhen: 150 mm

**BEISPIEL E5 445101 C4** für Höhen: 200 mm

Einteilungsbeispiel für Schublade aus Stahl F 22 S5 445101 mit 4 Fächern:  
3 Einteiler "divider" S4/S5  
1 Gummiteppich "mat" S4/S5



**BEISPIEL E5 445101 D0** für Höhen: 100 mm

Einteilungsbeispiel für Schublade aus Stahl F 22 S5 445101 mit 36 Fächern:  
1 Insert Box "red"  
11 Insert Boxen "yellow"  
24 Insert Boxen "blue"



**BEISPIEL E5 445101 E0** für Höhen: 100 mm

Einteilungsbeispiel für Schublade aus Stahl F 22 S5 445101 mit 48 Fächern:  
1 Insert Box "red"  
35 Insert Boxen "yellow"  
12 Insert Boxen "blue"



**BEISPIEL E5 445101 F0** für Höhen: 100 mm

Einteilungsbeispiel für Schublade aus Stahl F 22 S5 445101 mit 28 Fächern:  
1 Insert Box "red"  
11 Insert Boxen "yellow"  
16 Insert Boxen "green"



**BEISPIEL E5 445101 GO** für Höhen: 100 mm

Einteilungsbeispiel für Schublade aus Stahl F 22 S5 445101 mit 28 Fächern:

1 Insert Box "red"                      10 Insert Boxen "green"  
 5 Insert Boxen "yellow"  
 12 Insert Boxen "blue"



**BEISPIEL E5 445101 HO** für Höhen: 100 mm

Einteilungsbeispiel für Schublade aus Stahl F 22 S5 445101 mit 26 Fächern:

1 Insert Box "red"                      5 Insert Boxen "green"  
 8 Insert Boxen "yellow"              3 Insert Boxen "forest"  
 9 Insert Boxen "blue"



**BEISPIEL E5 445101 LO** für Höhen: 100 mm

Einteilungsbeispiel für Schublade aus Stahl F 22 S5 445101 mit 38 Fächern:

1 Insert Box "red"                      6 Insert Boxen "green"  
 21 Insert Boxen "yellow"  
 10 Insert Boxen "blue"



**BEISPIEL E5 445101 MO** für Höhen: 100 mm

Einteilungsbeispiel für Schublade aus Stahl F 22 S5 445101 mit 38 Fächern:

5 Insert Boxen "red"                      6 Insert Boxen "green"  
 15 Insert Boxen "yellow"  
 12 Insert Boxen "blue"



**BEISPIEL E5 445101 NO** für Höhen: 100 mm

Einteilungsbeispiel für Schublade aus Stahl F 22 S5 445101 mit 21 Fächern:

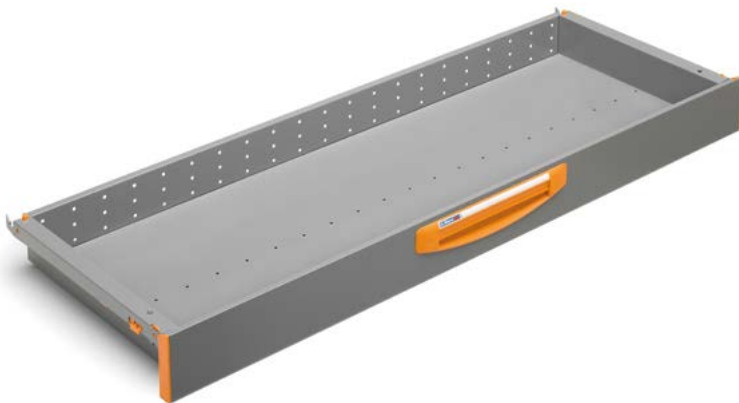
4 Insert Boxen "red"                      2 Einteiler "divider" S4/S5  
 7 Insert Boxen "yellow"                1 Gummiteppich "mat" S4/S5  
 5 Insert Boxen "blue"                 2 "Adapter" S5  
 3 Insert Boxen "green"



**BEISPIEL E5 445101 PO** für Höhen: 100 mm

Einteilungsbeispiel für Schublade aus Stahl F 22 S5 445101 mit 24 Fächern:

1 Insert Box "red"                      1 Einteiler "divider" S4/S5  
 11 Insert Boxen "yellow"              1 Gummiteppich "mat" S4/S5  
 6 Insert Boxen "blue"                 2 "Adapter" S5  
 5 Insert Boxen "green"



# DIVIDERS

## E5 445 122

Einteiler für Schubladen Serie S5 geeignet für Module mit  
Breite 1225 mm und Tiefe 445 mm  
Schubladentragkraft: 50 Kg  
Verfügbare Höhen: 75 - 100 - 125 - 150 - 200 mm



**BEISPIEL E5 445122 A0** für Höhen: 75 - 100 - 125 - 150 - 200 mm

Einteilungsbeispiel für Schublade aus Stahl F 22 S5 445122:  
1 Gummiteppich "mat" S4/S5



**BEISPIEL E5 445122 B0** für Höhen: 75 mm

**BEISPIEL E5 445122 B1** für Höhen: 100 mm

**BEISPIEL E5 445122 B2** für Höhen: 125 mm

**BEISPIEL E5 445122 B3** für Höhen: 150 mm

**BEISPIEL E5 445122 B4** für Höhen: 200 mm

Einteilungsbeispiel für Schublade aus Stahl F 22 S5 445122 mit 3 Fächern:  
2 Einteiler "divider" S4/S5  
1 Gummiteppich "mat" S4/S5



**BEISPIEL E5 445122 C0** für Höhen: 75 mm

**BEISPIEL E5 445122 C1** für Höhen: 100 mm

**BEISPIEL E5 445122 C2** für Höhen: 125 mm

**BEISPIEL E5 445122 C3** für Höhen: 150 mm

**BEISPIEL E5 445122 C4** für Höhen: 200 mm

Einteilungsbeispiel für Schublade aus Stahl F 22 S5 445122 mit 4 Fächern:  
3 Einteiler "divider" S4/S5  
1 Gummiteppich "mat" S4/S5



**BEISPIEL E5 445122 D0** für Höhen: 100 mm

Einteilungsbeispiel für Schublade aus Stahl F 22 S5 445122 mit 44 Fächern:  
1 Insert Box "red"  
13 Insert Boxen "yellow"  
30 Insert Boxen "blue"



**BEISPIEL E5 445122 E0** für Höhen: 100 mm

Einteilungsbeispiel für Schublade aus Stahl F 22 S5 445122 mit 59 Fächern:  
1 Insert Box "red"  
43 Insert Boxen "yellow"  
15 Insert Boxen "blue"



**BEISPIEL E5 445122 F0** für Höhen: 100 mm

Einteilungsbeispiel für Schublade aus Stahl F 22 S5 445122 mit 34 Fächern:  
1 Insert Box "red"  
13 Insert Boxen "yellow"  
20 Insert Boxen "green"



**BEISPIEL E5 445122 G0** für Höhen: 100 mm

Einteilungsbeispiel für Schublade aus Stahl F 22 S5 445122 mit 34 Fächern:  
 1 Insert Box "red"                      12 Insert Boxen "green"  
 5 Insert Boxen "yellow"  
 16 Insert Boxen "blue"



**BEISPIEL E5 445122 H0** für Höhen: 100 mm

Einteilungsbeispiel für Schublade aus Stahl F 22 S5 445122 mit 34 Fächern:  
 1 Insert Box "red"                      8 Insert Boxen "green"  
 13 Insert Boxen "yellow"              3 Insert Boxen "forest"  
 9 Insert Boxen "blue"



**BEISPIEL E5 445122 L0** für Höhen: 100 mm

Einteilungsbeispiel für Schublade aus Stahl F 22 S5 445122 mit 46 Fächern:  
 1 Insert Box "red"                      8 Insert Boxen "green"  
 25 Insert Boxen "yellow"  
 12 Insert Boxen "blue"



**BEISPIEL E5 445122 M0** für Höhen: 100 mm

Einteilungsbeispiel für Schublade aus Stahl F 22 S5 445122 mit 54 Fächern:  
 9 Insert Boxen "red"                      6 Insert Boxen "green"  
 27 Insert Boxen "yellow"  
 12 Insert Boxen "blue"



**BEISPIEL E5 445122 N0** für Höhen: 100 mm

Einteilungsbeispiel für Schublade aus Stahl F 22 S5 445122 mit 29 Fächern:  
 8 Insert Boxen "red"                      2 Einteiler "divider" S4/S5  
 10 Insert Boxen "yellow"              1 Gummiteppich "mat" S4/S5  
 6 Insert Boxen "blue"                    2 "Adapter" S5  
 3 Insert Boxen "green"



**BEISPIEL E5 445122 P0** für Höhen: 100 mm

Einteilungsbeispiel für Schublade aus Stahl F 22 S5 445122 mit 30 Fächern:  
 14 Insert Boxen "yellow"              1 Einteiler "divider" S4/S5  
 10 Insert Boxen "blue"                    1 Gummiteppich "mat" S4/S5  
 5 Insert Boxen "green"                    2 "Adapter" S5



# DIVIDERS E8 091 042

Einteiler für Schubladen Serie S8 geeignet für Module mit  
Breite 423 mm und Tiefe 916 mm  
Schubladentragkraft: 80 Kg  
Verfügbare Höhen: 100 - 200 mm



**BEISPIEL E8 091042 A0** für Höhen: 100 - 200 mm

Einteilungsbeispiel für Schublade aus Stahl F 22 S8 091042:  
1 Gummiteppich "mat" S4/S5



**BEISPIEL E8 091042 B1** für Höhen: 100 mm

**BEISPIEL E8 091042 B4** für Höhen: 200 mm

Einteilungsbeispiel für Schublade aus Stahl F 22 S8 091042 mit 3 Fächern:  
2 Einteiler "divider" S8  
1 Gummiteppich "mat" S4/S5



**BEISPIEL E8 091042 C1** für Höhen: 100 mm

**BEISPIEL E8 091042 C4** für Höhen: 200 mm

Einteilungsbeispiel für Schublade aus Stahl F 22 S8 091042 mit 4 Fächern:  
3 Einteiler "divider" S8  
1 Gummiteppich "mat" S4/S5



**BEISPIEL E8 091042 D0** für Höhen: 100 mm

Einteilungsbeispiel für Schublade aus Stahl F 22 S8 091042 mit 24 Fächern:  
24 Insert Boxen "blue"



**BEISPIEL E8 091042 E0** für Höhen: 100 mm

Einteilungsbeispiel für Schublade aus Stahl F 22 S8 091042 mit 36 Fächern:  
24 Insert Boxen "yellow"  
12 Insert Boxen "blue"



**BEISPIEL E8 091042 F0** für Höhen: 100 mm

Einteilungsbeispiel für Schublade aus Stahl F 22 S8 091042 mit 16 Fächern:  
16 Insert Boxen "green"





**BEISPIEL E8 091042 G0** für Höhen: 100 mm

Einteilungsbeispiel für Schublade aus Stahl F 22 S8 091042 mit 20 Fächern:  
12 Insert Boxen "blue"  
8 Insert Boxen "green"



**BEISPIEL E8 091042 H0** für Höhen: 100 mm

Einteilungsbeispiel für Schublade aus Stahl F 22 S8 091042 mit 15 Fächern:  
6 Insert Boxen "blue"  
6 Insert Boxen "green"  
3 Insert Boxen "forest"



**BEISPIEL E8 091042 L0** für Höhen: 100 mm

Einteilungsbeispiel für Schublade aus Stahl F 22 S8 091042 mit 29 Fächern:  
15 Insert Boxen "yellow"  
9 Insert Boxen "blue"  
5 Insert Boxen "green"



**BEISPIEL E8 091042 M0** für Höhen: 100 mm

Einteilungsbeispiel für Schublade aus Stahl F 22 S8 091042 mit 34 Fächern:  
8 Insert Boxen "red"  
14 Insert Boxen "yellow"  
6 Insert Boxen "blue"  
6 Insert Boxen "green"



**BEISPIEL E8 091042 N0** für Höhen: 100 mm

Einteilungsbeispiel für Schublade aus Stahl F 22 S8 091042 mit 20 Fächern:  
6 Insert Boxen "red"  
6 Insert Boxen "yellow"  
3 Insert Boxen "blue"  
3 Insert Boxen "green"  
2 Einteiler "divider" S8  
1 Gummiteppich "mat" S4/S5



**BEISPIEL E8 091042 P0** für Höhen: 100 mm

Einteilungsbeispiel für Schublade aus Stahl F 22 S8 091042 mit 17 Fächern:  
6 Insert Boxen "yellow"  
6 Insert Boxen "blue"  
4 Insert Boxen "green"  
1 Einteiler "divider" S8  
1 Gummiteppich "mat" S4/S5



# DIVIDERS

## E8 091 058

Einteiler für Schubladen Serie S8 geeignet für Module mit  
Breite 580 mm und Tiefe 916 mm  
Schubladentragkraft: 80 Kg  
Verfügbare Höhen: 100 - 200 mm



**BEISPIEL E8 091058 A0** für Höhen: 100 - 200 mm

Einteilungsbeispiel für Schublade aus Stahl F 22 S8 091058:  
1 Gummiteppich "mat" S8



**BEISPIEL E8 091058 B1** für Höhen: 100 mm

**BEISPIEL E8 091058 B4** für Höhen: 200 mm

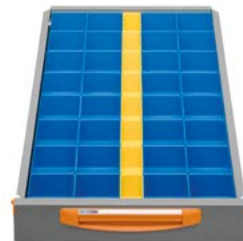
Einteilungsbeispiel für Schublade aus Stahl F 22 S8 091058 mit 3 Fächern:  
2 Einteiler "divider" S8  
1 Gummiteppich "mat" S8



**BEISPIEL E8 091058 C1** für Höhen: 100 mm

**BEISPIEL E8 091058 C4** für Höhen: 200 mm

Einteilungsbeispiel für Schublade aus Stahl F 22 S8 091058 mit 4 Fächern:  
3 Einteiler "divider" S8  
1 Gummiteppich "mat" S8



**BEISPIEL E8 091058 D0** für Höhen: 100 mm

Einteilungsbeispiel für Schublade aus Stahl F 22 S8 091058 mit 40 Fächern:  
8 Insert Boxen "yellow"  
32 Insert Boxen "blue"



**BEISPIEL E8 091058 E0** für Höhen: 100 mm

Einteilungsbeispiel für Schublade aus Stahl F 22 S8 091058 mit 52 Fächern:  
32 Insert Boxen "yellow"  
20 Insert Boxen "blue"



**BEISPIEL E8 091058 F0** für Höhen: 100 mm

Einteilungsbeispiel für Schublade aus Stahl F 22 S8 091058 mit 24 Fächern:  
24 Insert Boxen "green"



**BEISPIEL E8 091058 G0** für Höhen: 100 mm

Einteilungsbeispiel für Schublade aus Stahl F 22 S8 091058 mit 32 Fächern:  
 4 Insert Boxen "yellow"  
 16 Insert Boxen "blue"  
 12 Insert Boxen "green"



**BEISPIEL E8 091058 H0** für Höhen: 100 mm

Einteilungsbeispiel für Schublade aus Stahl F 22 S8 091058 mit 28 Fächern:  
 6 Insert Boxen "yellow"  
 12 Insert Boxen "blue"  
 6 Insert Boxen "green"  
 4 Insert Boxen "forest"



**BEISPIEL E8 091058 L0** für Höhen: 100 mm

Einteilungsbeispiel für Schublade aus Stahl F 22 S8 091058 mit 42 Fächern:  
 21 Insert Boxen "yellow"  
 12 Insert Boxen "blue"  
 9 Insert Boxen "green"



**BEISPIEL E8 091058 M0** für Höhen: 100 mm

Einteilungsbeispiel für Schublade aus Stahl F 22 S8 091058 mit 49 Fächern:  
 10 Insert Boxen "red"  
 17 Insert Boxen "yellow"  
 16 Insert Boxen "blue"  
 6 Insert Boxen "green"



**BEISPIEL E8 091058 N0** für Höhen: 100 mm

Einteilungsbeispiel für Schublade aus Stahl F 22 S8 091058 mit 27 Fächern:  
 6 Insert Boxen "red"  
 9 Insert Boxen "yellow"  
 6 Insert Boxen "blue"  
 4 Insert Boxen "green"  
 2 Einteiler "divider" S8  
 1 Gummiteppich "mat" S8



**BEISPIEL E8 091058 P0** für Höhen: 100 mm

Einteilungsbeispiel für Schublade aus Stahl F 22 S8 091058 mit 26 Fächern:  
 11 Insert Boxen "yellow"  
 8 Insert Boxen "blue"  
 6 Insert Boxen "green"  
 1 Einteiler "divider" S8  
 1 Gummiteppich "mat" S8



# DIVIDERS

## E8 093 042

Einteiler für Schubladen Serie S8 geeignet für Module mit  
Breite 423 mm und Tiefe 930 mm  
Schubladentragkraft: 80 Kg  
Verfügbare Höhen: 100 - 200 mm



**BEISPIEL E8 093042 A0** für Höhen: 100 - 200 mm

Einteilungsbeispiel für Schublade aus Stahl F 22 S8 093042:  
1 Gummiteppich "mat" S4/S5



**BEISPIEL E8 093042 B1** für Höhen: 100 mm

**BEISPIEL E8 093042 B4** für Höhen: 200 mm

Einteilungsbeispiel für Schublade aus Stahl F 22 S8 093042 mit 3 Fächern:  
2 Einteiler "divider" S8  
1 Gummiteppich "mat" S4/S5



**BEISPIEL E8 093042 C1** für Höhen: 100 mm

**BEISPIEL E8 093042 C4** für Höhen: 200 mm

Einteilungsbeispiel für Schublade aus Stahl F 22 S8 093042 mit 4 Fächern:  
3 Einteiler "divider" S8  
1 Gummiteppich "mat" S4/S5



**BEISPIEL E8 093042 D0** für Höhen: 100 mm

Einteilungsbeispiel für Schublade aus Stahl F 22 S8 093042 mit 27 Fächern:  
3 Insert Boxen "yellow"  
24 Insert Boxen "blue"



**BEISPIEL E8 093042 E0** für Höhen: 100 mm

Einteilungsbeispiel für Schublade aus Stahl F 22 S8 093042 mit 39 Fächern:  
27 Insert Boxen "yellow"  
12 Insert Boxen "blue"



**BEISPIEL E8 093042 F0** für Höhen: 100 mm

Einteilungsbeispiel für Schublade aus Stahl F 22 S8 093042 mit 17 Fächern:  
17 Insert Boxen "green"



**BEISPIEL E8 093042 G0** für Höhen: 100 mm

Einteilungsbeispiel für Schublade aus Stahl F 22 S8 093042 mit 21 Fächern:  
12 Insert Boxen "blue"  
9 Insert Boxen "green"



**BEISPIEL E8 093042 H0** für Höhen: 100 mm

Einteilungsbeispiel für Schublade aus Stahl F 22 S8 093042 mit 17 Fächern:  
9 Insert Boxen "blue"  
5 Insert Boxen "green"  
3 Insert Boxen "forest"



**BEISPIEL E8 093042 L0** für Höhen: 100 mm

Einteilungsbeispiel für Schublade aus Stahl F 22 S8 093042 mit 29 Fächern:  
12 Insert Boxen "yellow"  
12 Insert Boxen "blue"  
5 Insert Boxen "green"



**BEISPIEL E8 093042 M0** für Höhen: 100 mm

Einteilungsbeispiel für Schublade aus Stahl F 22 S8 093042 mit 36 Fächern:  
8 Insert Boxen "red"  
14 Insert Boxen "yellow"  
9 Insert Boxen "blue"  
5 Insert Boxen "green"



**BEISPIEL E8 093042 N0** für Höhen: 100 mm

Einteilungsbeispiel für Schublade aus Stahl F 22 S8 093042 mit 20 Fächern:  
6 Insert Boxen "red"  
6 Insert Boxen "yellow"  
3 Insert Boxen "blue"  
3 Insert Boxen "green"  
2 Einteiler "divider" S8  
1 Gummiteppich "mat" S4/S5



**BEISPIEL E8 093042 P0** für Höhen: 100 mm

Einteilungsbeispiel für Schublade aus Stahl F 22 S8 093042 mit 17 Fächern:  
6 Insert Boxen "yellow"  
6 Insert Boxen "blue"  
4 Insert Boxen "green"  
1 Einteiler "divider" S8  
1 Gummiteppich "mat" S4/S5



# DIVIDERS E8 093 058

Einteiler für Schubladen Serie S8 geeignet für Module mit  
Breite 580 mm und Tiefe 930 mm  
Schubladentragkraft: 80 Kg  
Verfügbare Höhen: 100 - 200 mm



**BEISPIEL E8 093058 A0** für Höhen: 100 - 200 mm

Einteilungsbeispiel für Schublade aus Stahl F 22 S8 093058:  
1 Gummiteppich "mat" S8



**BEISPIEL E8 093058 B1** für Höhen: 100 mm

**BEISPIEL E8 093058 B4** für Höhen: 200 mm

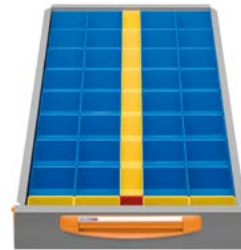
Einteilungsbeispiel für Schublade aus Stahl F 22 S8 093058 mit 3 Fächern:  
2 Einteiler "divider" S8  
1 Gummiteppich "mat" S8



**BEISPIEL E8 093058 C1** für Höhen: 100 mm

**BEISPIEL E8 093058 C4** für Höhen: 200 mm

Einteilungsbeispiel für Schublade aus Stahl F 22 S8 093058 mit 4 Fächern:  
3 Einteiler "divider" S8  
1 Gummiteppich "mat" S8



**BEISPIEL E8 093058 D0** für Höhen: 100 mm

Einteilungsbeispiel für Schublade aus Stahl F 22 S8 093058 mit 45 Fächern:  
1 Insert Box "red"  
12 Insert Boxen "yellow"  
32 Insert Boxen "blue"



**BEISPIEL E8 093058 E0** für Höhen: 100 mm

Einteilungsbeispiel für Schublade aus Stahl F 22 S8 093058 mit 57 Fächern:  
1 Insert Box "red"  
36 Insert Boxen "yellow"  
20 Insert Boxen "blue"



**BEISPIEL E8 093058 F0** für Höhen: 100 mm

Einteilungsbeispiel für Schublade aus Stahl F 22 S8 093058 mit 29 Fächern:  
1 Insert Box "red"  
4 Insert Boxen "yellow"  
24 Insert Boxen "green"





# DIVIDERS E8 108 042

Einteiler für Schubladen Serie S8 geeignet für Module mit  
Breite 423 mm und Tiefe 1086 mm  
Schubladentragkraft: 80 Kg  
Verfügbare Höhen: 200 mm



## BEISPIEL E8 108042 A0 für Höhen: 200 mm

Einteilungsbeispiel für Schublade aus Stahl F 22 S8 108042:  
1 Gummiteppich "mat" S4/S5



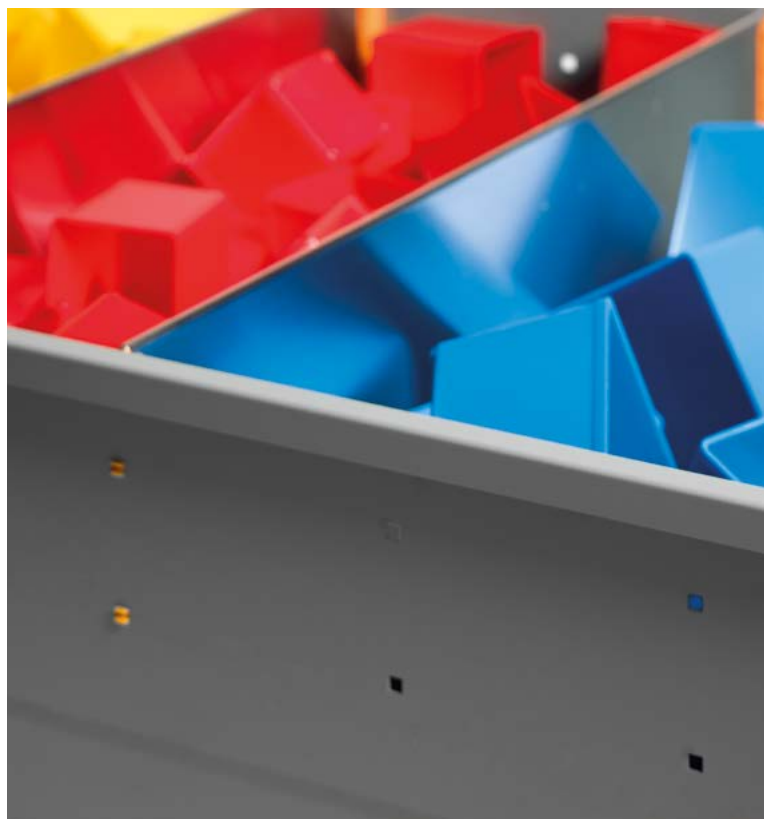
## BEISPIEL E8 108042 B4 für Höhen: 200 mm

Einteilungsbeispiel für Schublade aus Stahl F 22 S8 108042 mit 3 Fächern:  
2 Einteiler "divider" S8  
1 Gummiteppich "mat" S4/S5



## BEISPIEL E8 108042 C4 für Höhen: 200 mm

Einteilungsbeispiel für Schublade aus Stahl F 22 S8 108042 mit 4 Fächern:  
3 Einteiler "divider" S8  
1 Gummiteppich "mat" S4/S5







# DIVIDERS

## E8 108 058

Einteiler für Schubladen Serie S8 geeignet für Module mit  
Breite 580 mm und Tiefe 1086 mm  
Schubladentragkraft: 80 Kg  
Verfügbare Höhen: 200 mm



### BEISPIEL E8 108058 A0 für Höhen: 200 mm

Einteilungsbeispiel für Schublade aus Stahl F 22 S8 108058:  
1 Gummiteppich "mat" S8



### BEISPIEL E8 108058 B4 für Höhen: 200 mm

Einteilungsbeispiel für Schublade aus Stahl F 22 S8 108058 mit 3 Fächern:  
2 Einteiler "divider" S8  
1 Gummiteppich "mat" S8



### BEISPIEL E8 108058 C4 für Höhen: 200 mm

Einteilungsbeispiel für Schublade aus Stahl F 22 S8 108058 mit 4 Fächern:  
3 Einteiler "divider" S8  
1 Gummiteppich "mat" S8





#### LIEFERBEDINGUNGEN

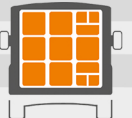
- Bodenplatten und Seitenverkleidungen werden in mehreren Teilen geliefert.
- Dachträger und Leiterträger werden **lose** geliefert.
- Module werden **vormontiert** komplett mit Fahrzeugbefestigungsmaterial geliefert.
- Produkte sollen vorzugsweise von **Vertragshändlern** installiert werden.
- Produkte werden **verpackt** geliefert.
- **3 Jahre Garantie** auf unsere Komponenten.
- Die Tragkräfte beziehen sich auf **gleichmäßig verteilte Last**.

#### SUPPLY CONDITIONS

- Flooring and linings supplied in several pieces.
- Roof and ladder racks supplied **flat-packed**.
- Modules are supplied **preassembled** complete of fixing material to the vehicle.
- For products installation, please get in touch with our **approved installer's network**.
- Products provided **with packaging**.
- Our products are covered by a **3-years warranty**.
- Load capacities refer to **uniformly distributed loads**.

[WWW.BAESTLEIN-FAHRZEUGEINRICHTUNGEN.DE](http://WWW.BAESTLEIN-FAHRZEUGEINRICHTUNGEN.DE)

**BÄSTLEIN** GmbH  
FAHRZEUGEINRICHTUNGEN



BÄSTLEIN-FAHRZEUGEINRICHTUNGEN GMBH  
HANS- LINGL- STR. 12  
86381 KRUMBACH/SCHWABEN

FON (+49) 0 82 82/89 06 610  
FAX (+49) 0 82 82/89 06 612